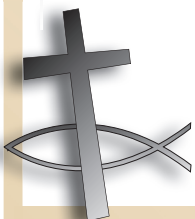
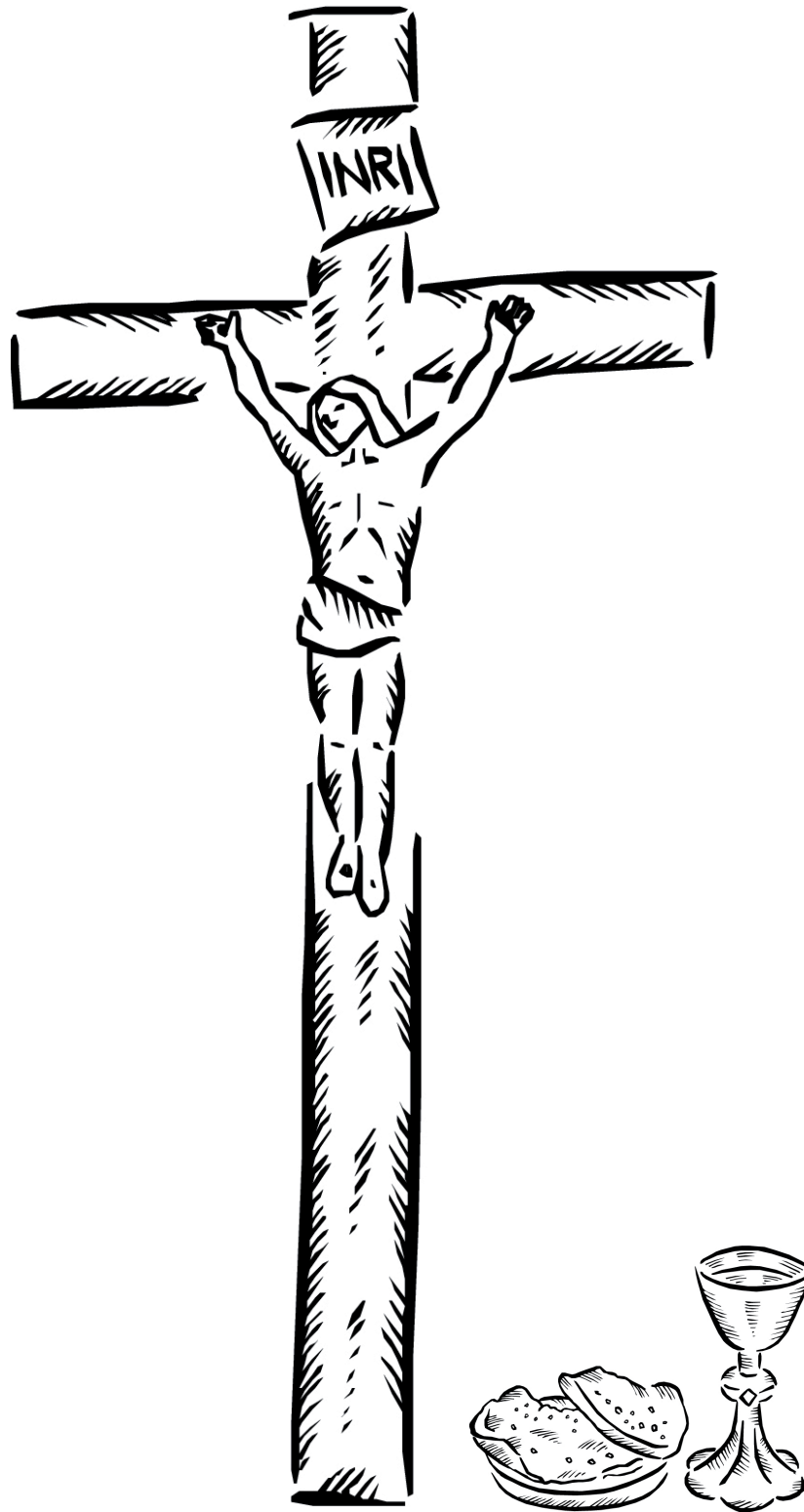


Das Christentum



Das Christentum

Verbreitung:

Die christliche Religion ist mit rund 2 Milliarden Anhängern die **meist verbreitete Religion** der Erde. Seine Anhänger, die „**Christen**“ sind vor allem in Europa, Amerika, Australien und Afrika verteilt.

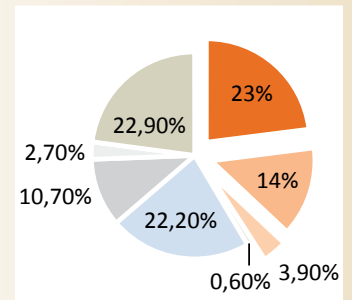
Region	% Anteil Christen zur Bevölkerung
Europa	71 %
Deutschland	69,4 %
Schweiz	86,6%
Österreich	89,7 %
Asien	8,5 %
Afrika	48,3 %
Angloamerika	81,5 %
Lateinamerika	91,6 %
Pazifik	73,3%

Ursprung und Entstehung:

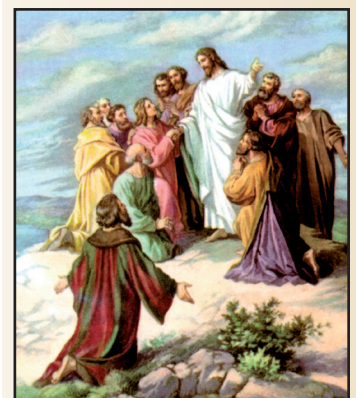
Vor rund 2000 Jahren wurde in Bethlehem/Palästina, **Jesus** geboren. Mit ca. 30 Jahren begann er, von Gott und seiner Liebe zu den Menschen zu predigen, **vollbrachte Wunder** und scharte viele Anhänger um sich. Er wählte **12 Anhänger** als seine **Apostel** aus, die ihn auf seinem weiteren Weg begleiteten und von ihm lernten. Seine Aussage, dass er der **Sohn Gottes** sei, löste bei der jüdischen Priesterschaft und den Pharisäern Hass aus. Um das Jahr 30 n. Chr. wurde er durch den Hohen Rat und den römischen Besatzern des Landes **gekreuzigt** (= brutale Art der Hinrichtung). Nach drei Tagen stand er von den Toten auf und sandte seine Jünger aus, um seine Botschaft (Evangelium) der gesamten Welt zu verkünden.

Die ersten Christen waren also **Juden**, die in ihm den bereits durch das **Alte Testament** der **Bibel** verheißenen **Messias** erkannten und sich zum Glauben an Jesus Christus bekannten. So wurden auch das Alte Testament mit den **10 Geboten** und weitere Traditionen und Gebete vom Judentum übernommen.

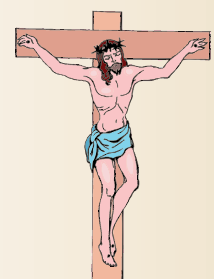
Trotz anfänglicher, brutaler **Christenverfolgung** durch die römischen Kaiser, wurde diese Religion bereits um 400 n. Chr. zur **Staatsreligion** im römischen Reich.



23% Christen röm. - kath.
 14% Christen prot.
 3,90% Christen orthodox
 0,60% Juden
 22,20% Hindus
 10,70% Buddhisten
 2,70% Shintoisten
 22,90% Muslime



Jesus mit seinen Aposteln



Kreuzigung

Abspaltungen:

Im Jahre **1054** zerbrach die Einheit der Kirche durch eine Spaltung in die **katholische und orthodoxe Kirche**. Die katholische Kirche spaltete sich weiters durch die **Reformation (Martin Luther)** im **16. Jahrhundert**, woraus die eigenständige, **evangelische Kirche** und die **anglikanische Kirche** in England entstanden. Zusätzlich haben sich seit dem 18. Jahrhundert einige Freikirchen gebildet.

Aufteilung heute:

Die Christen sind heute wie folgt aufgeteilt:

ca. 53% der Christen gehören zur katholischen Kirche,

ca. 20% zur evangelischen Kirche,

ca. 12% zur orthodoxen Kirche

und rund 4% zur anglikanischen Kirche.

Der Rest verteilt sich auf die verschiedenen unabhängigen Kirchen.

Sonntage:

Der Sonntag wird als **Ruhetag** und **Tag des Herrn** gefeiert.

An diesem Tag ist es üblich, die Feier der heiligen Messe bzw.

Wortgottesdienst in einer Kirche zu besuchen.

Die 2 größten Feste im Jahr:

Der Advent ist eine Vorbereitungszeit auf das große **Weihnachtsfest** (25. Dezember), wo die Christen die **Geburt Jesu** feiern.

Die Vorbereitung auf das **Osterfest** (Tod und Auferstehung Jesu),

das **größte Fest der Christen** ist die österliche Bußzeit (auch Fastenzeit genannt).

Symbole und ihre Bedeutung:

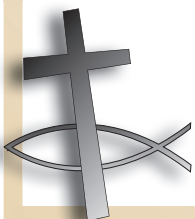
Brot und Wein: Beim letzten Abendmahl vor seiner Kreuzigung verteilte Jesus Brot und Wein an seine Apostel

Lamm: Lamm Gottes (Agnus Dei), Symbol für Jesus Christus, seinem Tod und seine Auferstehung (Siegesfahne)

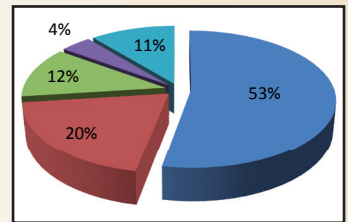
Hirte mit Schafen: Symbol für Jesus Christus als „Guter Hirte“, der die Menschen die an ihn glauben, führt und beschützt

Fisch: Apostel als Menschenfischer (war in der Zeit der Christenverfolgung das geheime Zeichen der Christen)

Kreuz: Jesus starb am Kreuz



Aufteilung heute



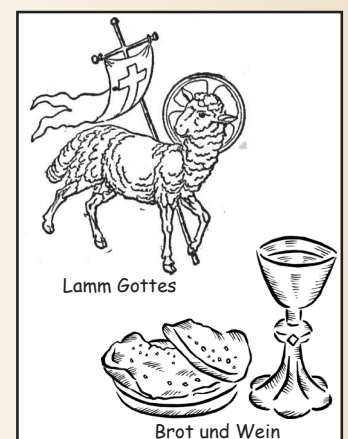
53% **katholische Kirche**
 20% **evangelische Kirche**
 12% **orthodoxe Kirche**
 4% **anglikanische Kirche**
 11% **versch. unabhängige Kirchen**



Kirche (Gotteshaus der Christen)



Guter Hirte

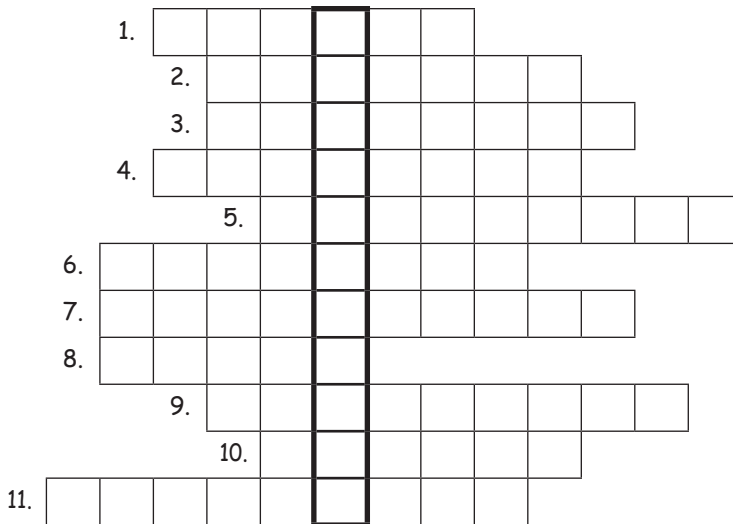


Lamm Gottes

Brot und Wein

1. Versuche das Rätsel über das Christentum zu lösen:

1. Wie heißt das Gebetshaus der Christen?
2. Der Sonntag wird als Tag des Herrn gefeiert und ist daher ein ____.
3. Wie nennt man die Anhänger des Christentums?
4. Das Christentum ist mit rund 2 Milliarden Anhänger die am meisten verbreitete ____ auf der Erde.
5. Was ist das höchste Fest, das die Christen jedes Jahr im Frühjahr feiern?
6. Jesus wählte 12 Anhänger zu seinen ____ aus.
7. Jesus wurde um das Jahr 30 n. Chr. ____.
8. Die ersten Christen waren ____, die sich zu Jesus bekannten.
9. In welcher Stadt wurde Jesus geboren?
10. Jesus vollbrachte viele ____.
11. Der Messias (Erlöser) wurde bereits im Alten ____ verheißen.



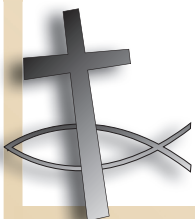
Lösung: _____

2. Welche 5 Begriffe gehören nicht zum Christentum?

mehrere Götter Kirche Dalai Lama Brot & Wein Jesus
 Buddha Bibel Wiedergeburt Apostel Wunder 10 Gebote
 Abspaltungen Osterfest Moschee Weihnachten Auferstehung

3. Verbinde die zusammengehörenden Begriffe mit einer Linie:

- | | |
|----------------------|-------------|
| heilige Schrift | Bethlehem |
| höchstes Fest | Kirche |
| Geburt Jesu | Sonntag |
| Gebets- Gotteshaus | Weihnachten |
| Tag des Herrn | Osterfest |
| Geburtsort von Jesus | Bibel |



Q
U
I
Z
C
h
r
i
s
t
e
n
t
u
m