

# Ein Schiedsrichter für den Garten



## Benötigtes Material:

6 Tontöpfe 30 mm  
4 Tontöpfe 40 mm  
2 Tontöpfe 50 mm

1 Tontopf 60 mm

1 Tontopf 80 mm

Acrylfarbe in weiß, rot und schwarz

Raffia Naturbast

Holzperlen 25 mm

## Benötigtes Werkzeug:

Pinsel

Heißklebepistole

Schere



## Ein Schiedsrichter für den Garten

Ein lustiges Männchen aus Tontöpfen für den Garten! Wer wünscht sich das nicht? Mit dieser lustigen und piffigen Bastelidee kannst du dir so eine Figur im Schiedsrichter Outfit nachbasteln und nach deinen eigenen Wünschen gestalten.

### Vorbereitung:

Baue dir zuerst das Tontopf Männchen zusammen, damit du später einen guten Überblick hast: Das 50 mm große Tontöpfchen ist der Fuß, darauf kommen jeweils 2 Mal die 40 mm großen Tontöpfe als Beine, anschließend der 80 mm große Bauch und der Kopf ist 60 mm groß. Aus den 6 kleinsten Tontöpfchen werden später die Arme.



### Bemalung:

Jetzt bemalst du folgende Tontöpfchen mit der schwarzen Acrylfarbe: 2 von den 30 mm Tontöpfen - diese sind nachher die Ärmel des T-Shirts. Die beiden 50 mm großen Tontöpfe - für die Schuhe und 2 von den 40 mm großen Tontöpfen - das sind später die Shorts des Schiedsrichters.

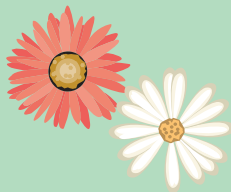
#### Benötigtes Material:

1 Tontopf 60 mm  
1 Tontopf 80 mm  
6 Tontöpfe 30 mm  
4 Tontöpfe 40 mm  
2 Tontöpfe 50 mm  
Acrylfarbe in weiß, rot und schwarz  
Raffia Naturbast  
Holzkugeln 25 mm

#### Benötigtes Werkzeug:

Pinself  
Heißklebepistole  
Schere





# Ein Schiedsrichter für den Garten



## Das J-Shirt:

Drehe den 80 mm großen Tontopf um und bemale am schlankeren Ende einen Querstreifen um den gesamten Tontopf - benutze dazu einen Pinsel und die schwarze Acrylfarbe. Vorne malst du noch einen schönen V-Ausschnitt für das Shirt. Senkrecht malst du jetzt noch 4 - 5 Streifen in schwarz - siehe Bild. Die Anzahl der Streifen sind von der Dicke deines Pinsels abhängig.

Den Rest malst du jetzt noch mit weißer Acrylfarbe aus. Es kann sein, dass die Terrakottafarbe des Tontopfes durchscheint, sollte dies der Fall sein, malst du eine zweite Schicht weiß darüber.



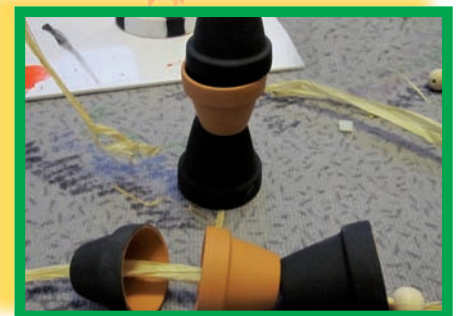
## Die Arme:



Nun nimmst du einen Strang des Raffia Bastes. Zuerst machst du einen Knoten in den Bast, damit die Holzkugel nicht herunterfällt. Jetzt fädelst du eine 25 mm große Holzkugel auf, anschließend ein Tontöpfchen - Achtung: das breitere Ende muss nach unten schauen. Wiederum eine Holzkugel, ein Tontöpfchen, eine Holzkugel und das schwarz bemalte Tontöpfchen. Dies machst du jetzt für beide Arme. Du kannst am Ende des Armes ruhig ein langes Stück des Bastes übrig lassen.

## Die Beine:

Schneide dir wieder ein langes Stück des Raffia Bastes ab und mache am Ende einen Knoten hinein. Zuerst fädelst du eine Holzkugel auf, anschließend das schwarz bemalte 50 mm Tontöpfchen, dieses muss mit dem breiteren Ende nach unten schauen. Jetzt fädelst du ein 40 mm großes Tontöpfchen mit der schlanken Öffnung nach unten auf. Danach das angemalte 40 mm große Töpfchen mit der breiten Öffnung nach unten. Anschließend machst du auch das zweite Bein in dieser Reihenfolge. Die Tontöpfchen aufeinander befestigst du mit Heißkleber, damit das Männchen später auch gut stehen kann.



# Ein Schiedsrichter für den Garten

## Das Gesicht:

Zeichne das Gesicht mit einem dünnen Pinsel auf. Die Augen, die Nase und den Mund. Zusätzlich kannst du deinem Schiedsrichter auch noch rote Wangen malen, dafür vermischt du die rote Acrylfarbe mit etwas von der weißen.



## Zusammenbau:

Zuerst ziehst du die beiden Raffia Bänder von den Beinen durch den Bauch. Anschließend nimmst du die Bänder von den Armen mit und ziehst alle 4 durch den Kopf. Dort befestigst du die Bänder - entweder du machst einen Knoten oder du befestigst wieder eine Holzkugel daran.

Für besseren Halt kannst du jetzt noch den Bauch an die Beine und den Kopf auf den Bauch des Schiedsrichters kleben - wieder mit der Heißklebepistole. Zusätzlich kannst du noch einen kleinen Tropfen an die Schultern kleben, damit die Arme an der richtigen Stelle baumeln.

## Tipp:

Wenn du möchtest, kannst du noch in den Kopf des Mannchens eine lustige Blume pflanzen. So kannst du ihm zu jeder Zeit eine neue Frisur verpassen. Wichtig ist aber vorher den Tontopf mit Glanzlack zu überziehen, damit die Farbe nicht verläuft, wenn sie nass wird.

