



BASTELIDEE

N°104.411 - VERZIERWACHSPLATTEN

SCHWIERIGKEITSGRAD: *leicht*



ZEITAUFWAND: *ca. 1 h*



Grundanleitung Verzierwachsplatten

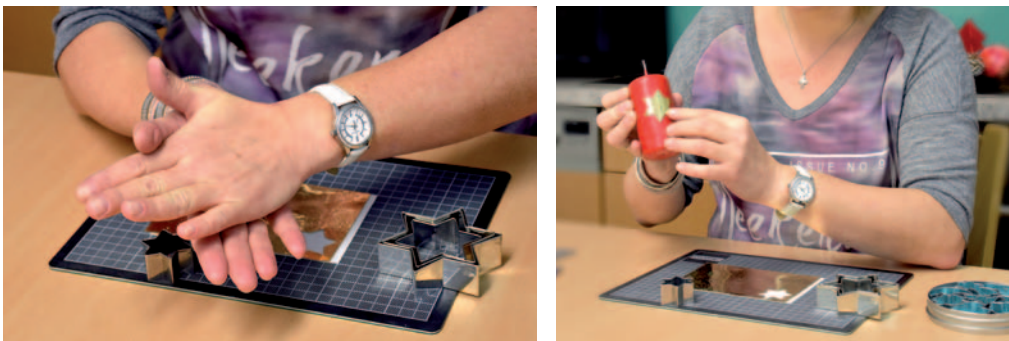
Material:

- ♥ VERZIERWACHSPLATTEN
- ♥ MOTIVLOCHER
- ♥ KERZEN
- ♥ AUSTECHFORMEN
- ♥ KERZENPENS

So geht's:

1. Um die Wachsplatten auf der Kerze zu befestigen, wärmst du diese (oder die Ausschnitte der Platte) einfach kurz zwischen den Handflächen an und drückst sie auf die Kerze.

2. Dafür kannst du ganz normale Ausstechformen verwenden. Nun kannst du die Formen direkt aus der Wachsplatte ausstechen (wie beim Kekse backen) und auf die Kerze kleben (Bild 1).



Oder einen Streifen zurechtschneiden, die Formen ausstechen und den Streifen aufkleben (Bild 2).



3. Dafür entfernst du zunächst den Plastikschutz am Boden der Stanzer und ziehst das Schutzpapier von der Wachsplatte ab. Die ausgestanzten Motive wieder kurz anwärmen und auf die Kerze drücken.



Tipp: Sollten dir die Wachsplatten am Stanzer kleben bleiben, steckst du sie zwischen Backpapier.

4. Die dritte Möglichkeit ist das Verzieren mit Wachslinern. Mit den bunten Pens kannst du die Kerzen mit Mustern oder Schriftzügen verzieren und beschriften.



BASTELIDEE

N°104.411 - VERZIERWACHPLATTEN