

Pralinenschachtel

**Benötigtes Material:**

Designpapier 30,5 x 30,50 cm
Falzbein
doppelseitiges Klebeband

Benötigtes Werkzeug:

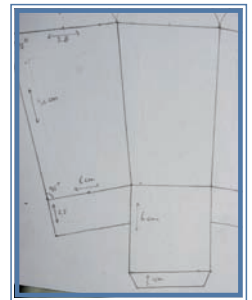
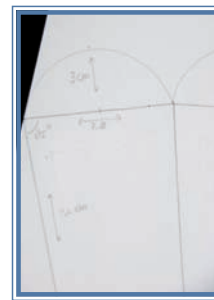
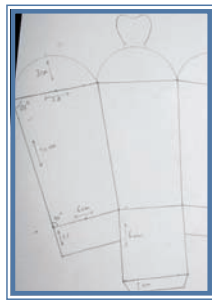
Stift
Lineal (evtl. Geo-Dreieck)

Pralinenschachtel

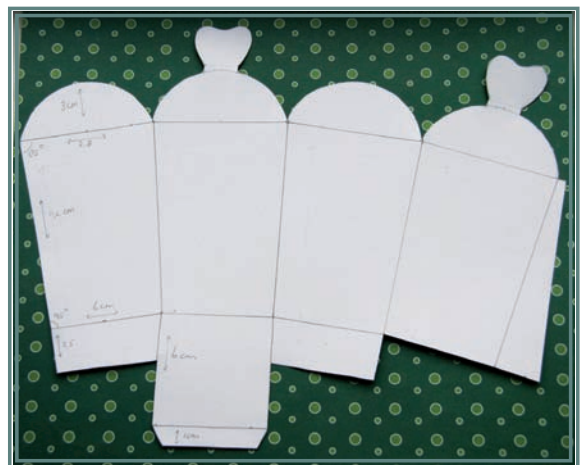
Süße Schachteln die sich nicht nur für Schokolade eignen. Sie sind schnell gemacht und die ideale Verpackung für kleine Aufmerksamkeiten. Die Schachteln können ganz persönlich und für jeden Anlass gestaltet werden.

So geht's:

Zeichne die Vorlage auf ein schönes Papier auf.
Vorsicht, achte darauf, dass du ganz am Rand des Papiers zu Zeichnen anfängst, sonst reicht die Fläche nicht aus (Maße siehe letzte Seite).



Wenn du alles aufgezeichnet hast schneidest du dein Muster aus.



Benötigtes Material:

Designpapier 30,5 x 30,50 cm
Falzbein
doppelseitiges Klebeband

Benötigtes Werkzeug:

Stift
Lineal (evtl. Geo-Dreieck)

Pralinenschachtel

Als nächstes fährst du mit dem Falzbein die Linien nach, damit sie sich später besser falten lassen.

Dann bringst du das doppelseitige Klebeband an den Klebeflächen an und klebst die Schachtel zusammen (erst den Boden, dann die Seiten).

Schneide ein Stück Satinband ab und binde die beiden Herzen als Verschluss zusammen.



Tipp:

An die Schleife kannst du noch eine kleine Grußkarte binden.

Benötigtes Material:

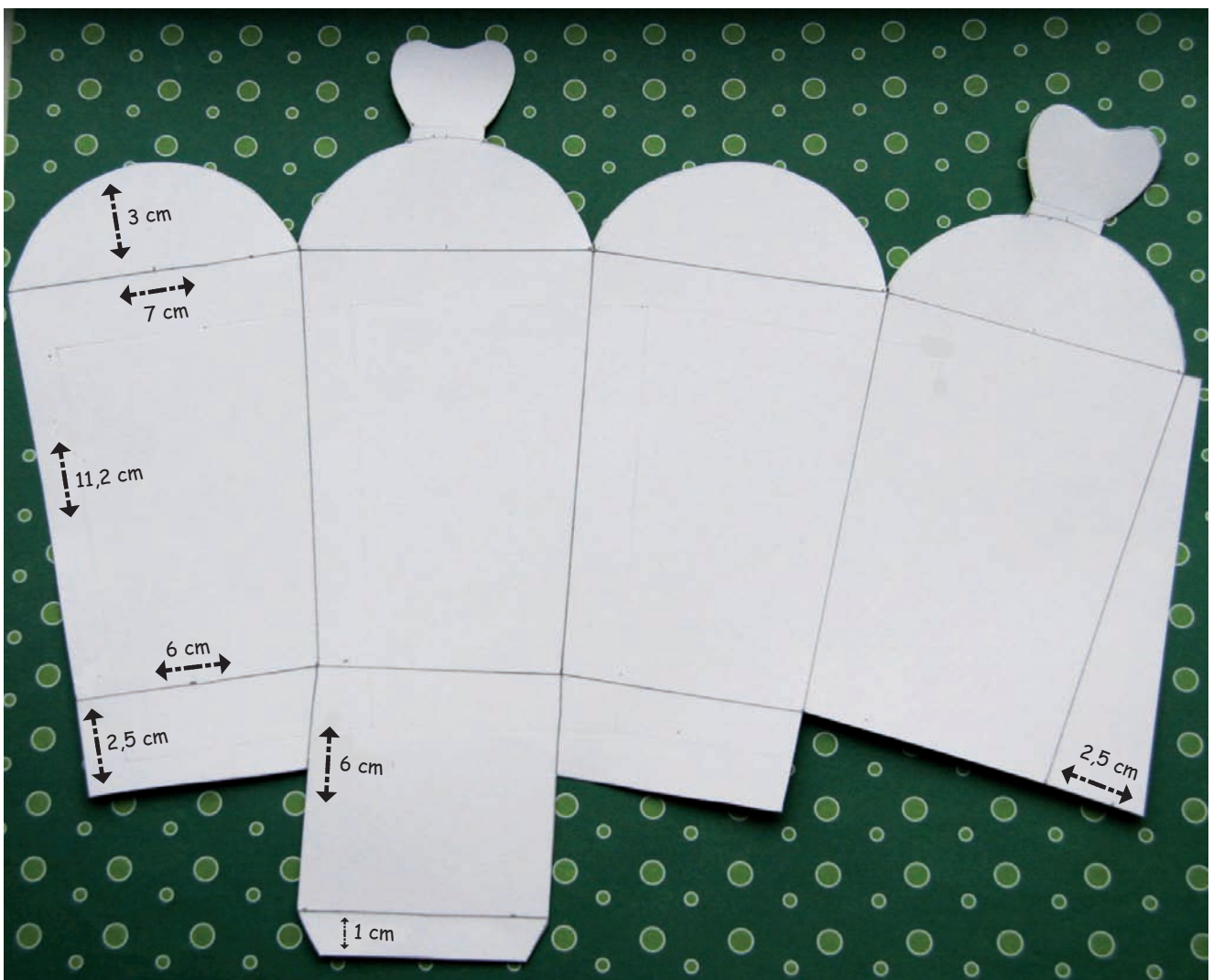
Designpapier 30,5 x 30,50 cm
Falzbein
doppelseitiges Klebeband

Benötigtes Werkzeug:

Stift
Lineal (evtl. Geo-Dreieck)

Pralinenschachtel

Maße:



Benötigtes Material:

Designpapier 30,5 x 30,50 cm
Falzbein
doppeseitiges Klebeband

Benötigtes Werkzeug:

Stift
Lineal (evtl. Geo-Dreieck)