

SCHLÜSSELKETTE

**Benötigtes Material:**

- Anhänger „Schlüssel“
- Lederriemen
- Schlaufe silber
- Karabinerverschluss

Benötigtes Werkzeug:

- Zange
- Schere

SCHLÜSSELKETTE

DIESE COOLE KETTE PASST ZU JEDEM OUTFIT UND DER ANHÄNGER LÄSST SICH GANZ LEICHT GEGEN EIN ANDERES MOTIV AUSTAUSCHEN. VIEL SPASS DAMIT!


A

SCHNEIDE DEN LEDERRIEMEN AUF 80 CM ZU.

B

ÖFFNE DIE SCHLAUFE INDEM DU SIE MIT DER ZANGE AUFBIEGST.

C

STECKE DEN SCHLÜSSEL IN DIE SCHLAUFE.

D

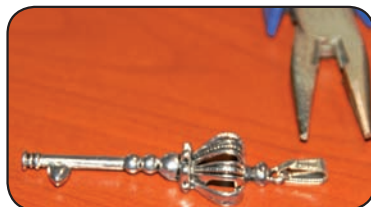
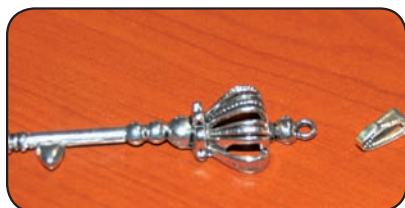
FÄDLE DIE SCHLAUFE AUF DEN LEDERRIEMEN.

E

BRINGE AM ENDE DEN SCHMUCKVERSCHLUSS AN.

F

LEGE DAFÜR DIE ENDEN DES LEDERRIEMENS IN DIE ENDKAPPEN DES VERSCHLUSSES UND DRÜCKE DIESE MIT DER ZANGE ZUSAMMEN.



Benötigtes Material:

- Anhänger „Schlüssel“
- Lederriemen
- Schlaufe silber
- Karabinerverschluss

Benötigtes Werkzeug:

- Zange
- Schere