

# Seifenschachtel

**Benötigtes Material:**

Motivkarton,  
Satinbänder,  
Sticker,  
Zellglasbeutel

**Benötigtes Werkzeug:**

Schere,  
Stift, Lineal,  
Künstlerrmesser,  
Kleberoller

# Seifenschachtel

Schnell entstehen edle Verpackungen für deine selbstgegossenen Seifen. Die Grundform passt je nach Papier oder Accessoires für alle Anlässe und Jahreszeiten.

Zeichne die Maße auf dem Motivkarton nach und schneide die **Form** aus. Biege alle **Faltlinien** um und schneide das **Sichtfenster** mit Hilfe eines Künstlermessers aus. Dieses Sichtfenster kannst du natürlich auch kleiner oder in einer anderen Form ausschneiden. Gib Klebstoff auf die große, längliche **Klebelasche** und drücke das Gegenstück fest darauf. Die Schachtel ist jetzt unten und oben offen. Damit die Verpackung **stabiler** wird, kannst du auch hier 1 Seite mit Kleberoller fixieren. Die Seife kannst du dann direkt in die Schachtel oder noch zusätzlich in einen **Zellglasbeutel** geben. **Verziere** die Schachtel noch nach Wunsch mit farblich passenden Stickern und Satinbändern.



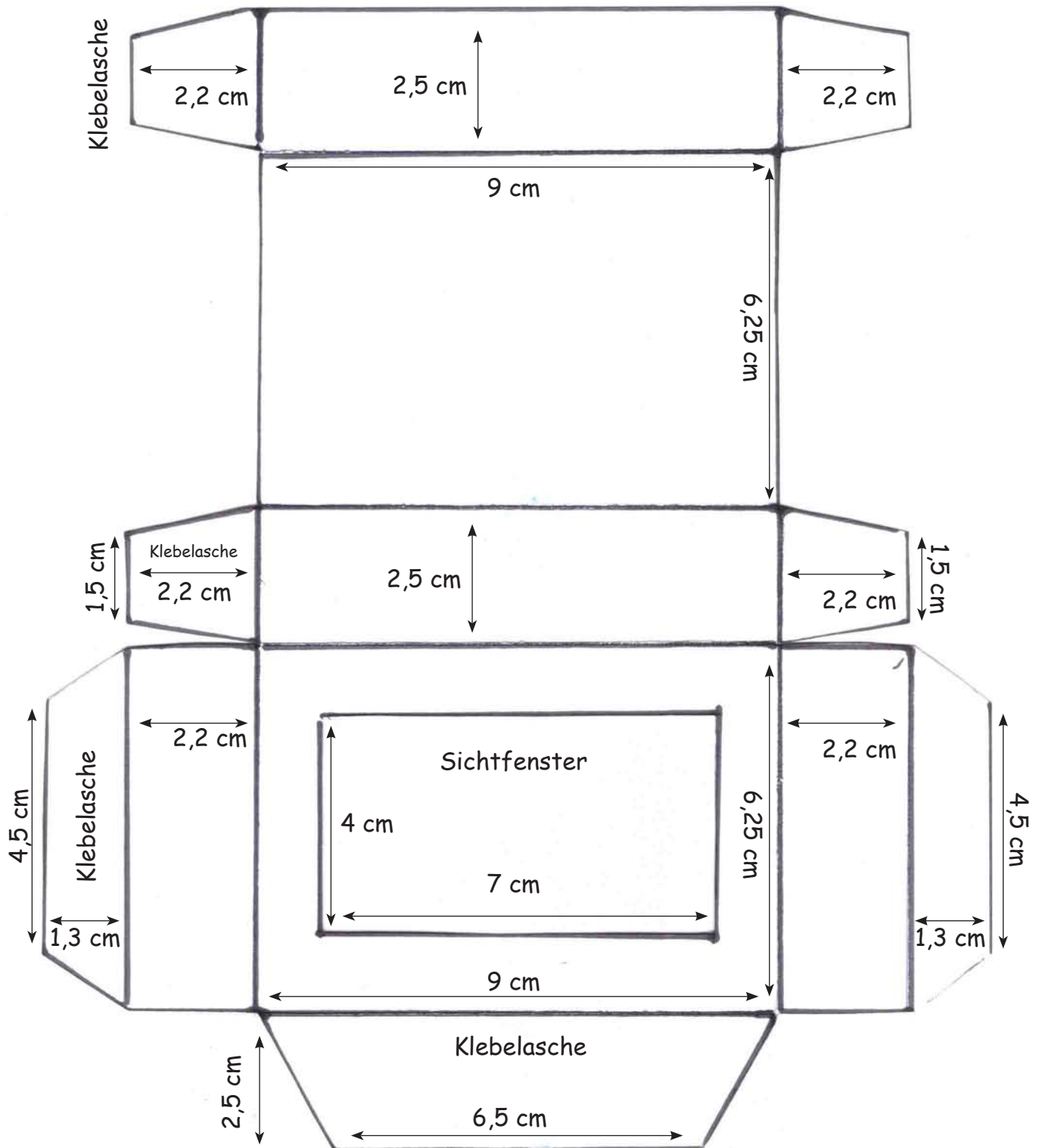
## Benötigtes Material:

Motivkarton,  
Satinbänder,  
Sticker,  
Zellglasbeutel

## Benötigtes Werkzeug:

Schere,  
Stift, Lineal,  
Künstlermesser,  
Kleberoller

# Seifenschachtel



## Benötigtes Material:

Motivkarton,  
Satinbänder,  
Sticker,  
Zellglasbeutel

## Benötigtes Werkzeug:

Schere,  
Stift, Lineal,  
Künstlerrmesser,  
Kleberoller