



Weihnachtliche Anhänger aus Ausstechformen

 Aduis.

SCHWIERIGKEITSGRAD: leicht



ZEITAUFWAND: ca. 1 h



Material:

- ♥ AUSSTECHFORMEN
- ♥ ACRYLFARBEN
- ♥ KRACKELIERLACK

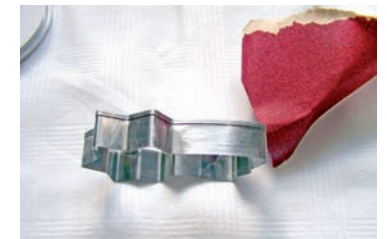
- ♥ DRAHT
- ♥ VERSCHIEDENE PERLEN
- ♥ DEKOBÄNDER

- ♥ SCHERE
- ♥ SCHLEIFPAPIER
- ♥ PINSEL

EIN WEIHNACHTLICHER RECYCLING TIPP AUS KEKSAUSTECHER

So geht's:

1. Zuerst mit Schleifpapier die Oberfläche leicht anrauen, damit die Farbe besser hält.



BASTELIDEE

N°104140 - ANHÄNGER AUS AUSSTECHER

2. Dann den Krakelierlack laut Beschreibung auftragen. Dabei nicht die Richtung wechseln und keinesfalls ein zweites Mal nachlackieren. Alles gut trocknen lassen.

3. Die weiße Acrylfarbe ebenso dünn auftragen und keinesfalls ein zweites Mal nachlackieren. Wenn die Farbe getrocknet ist, werden die Risse endgültig sichtbar. Der Vorgang kann mit einem Föhn beschleunigt werden.

4. Nun den Effektdraht um den Rand des Keksausstechers wickeln und die Enden verdrehen. Dann eine Perle auffädeln und den Draht noch einmal durchfädeln, sodass die Perle nicht mehr verrutschen kann.

5. Den Draht kreuz und quer um den Keksausstecher wickeln, zwischendurch ein paar Perlen einarbeiten und am Schluss um einen anderen Draht wickeln und nach innen biegen.

6. Zuletzt ein Dekoband einfädeln und mit einem Hilfsfaden eine Schmuckperle auffädeln, sodass das Band nicht verrutschen kann. Dann die Enden zusammenknoten.

