

Salzteig Teelichthalter

**Benötigtes Material:**

Salino Salzteigmischung,
Acrylfarbe grün und creme,
Teelicht,
Ausstechform Herz

Benötigtes Werkzeug:

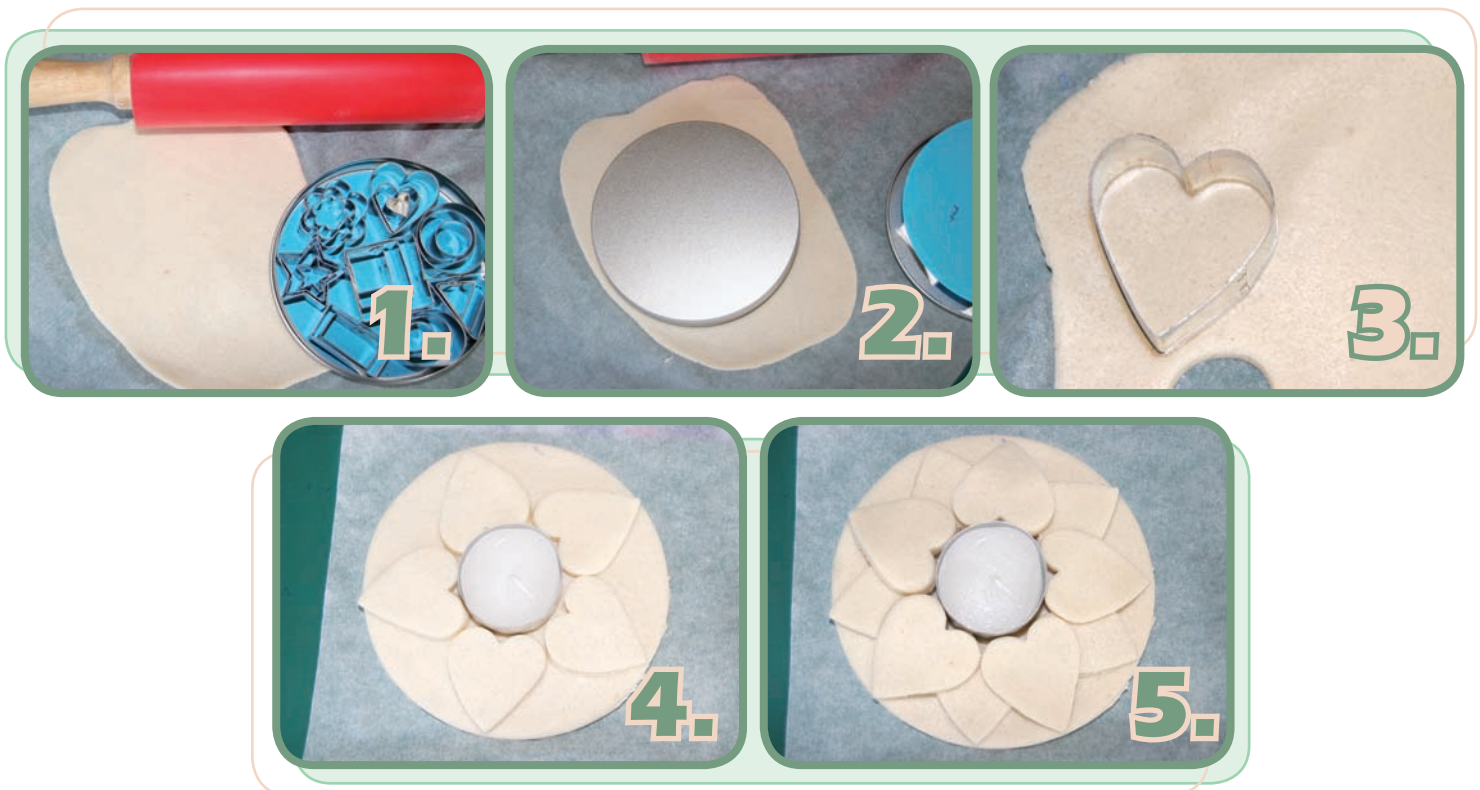
Unterlage,
Knetroller,
Handschuhe

Salzteig Teelichthalter

Mit Salzteig lassen sich die unterschiedlichsten Dekoobjekte formen und erstellen. Wir machen heute einen Teelichthalter und färben den Salzteig dazu teilweise mit Acrylfarbe ein.

Zuerst die Salino Salzteigmischung lt. Anleitung herstellen. Für **1000 g 350 ml Wasser** hinzufügen, ergibt ca. **750 g** Salzteig.
Dann auf einer Unterlage (z.B. Backpapier) mit Hilfe eines **Knetrollers** ausrollen. Mit dem Deckel der Ausstecherformendose einen Kreis (\varnothing 12 cm) ausstechen. Damit er später stabil ist, sollte er ca. 0,3 - 0,5 cm stark sein.

Ein Teelicht in die Mitte des Kreises setzen. **10 Herzen** mit dem Herzausstecher (oder Vorlage auf Seite 4, 4 cm) ausstechen und 5 Stück um das Teelicht **auflegen** und **leicht festdrücken**.
Dann darauf versetzt die restlichen 5 Herzen aufbringen und wieder leicht festdrücken (siehe Abb. 5).



Benötigtes Material:

Salino Salzteigmischung,
Acrylfarbe grün und creme,
Teelicht,
Ausstechformen Herz

Benötigtes Werkzeug:

Unterlage,
Knetroller,
Handschuhe

Salzteig Teelichthalter

Zum Färben des Salzteiges verwenden wir **Acrylfarbe** in grün und creme. Zum Verkneten **Schutzhandschuhe** anziehen! Jeweils einen Klecks grün und creme auf den Teig geben und alles gut verkneten. Den Teig wiederum ausrollen und kleinere Herzen ausstechen (oder Vorlage auf Seite 4 verwenden, 1 cm). Diese dann wie auf Abbildung 8 auf die großen Herzen legen und festdrücken. Dann muss der Salzteig **2-3 Tage trocknen**.

Der Teelichthalter kann mit vielen verschiedenen Formen und Ausstechern ganz individuell für verschiedene Anlässe gestaltet werden (für Weihnachten z.B. mit Sternen).



Tipp:

Aus dem Rest können noch beliebig Formen ausgestochen und mit Glas Nuggets oder Muscheln verziert werden.

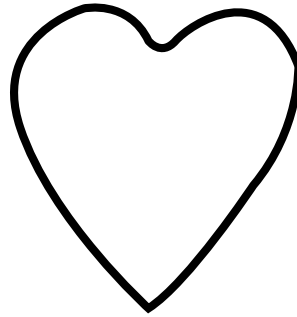
Benötigtes Material:

Salino Salzteigmischung,
Acrylfarbe grün und creme,
Teelicht,
Ausstechform Herz

Benötigtes Werkzeug:

Unterlage,
Knetroller,
Handschuhe

Salzteig Teelichthalter

**Benötigtes Material:**

Salino Salzteigmischung,
Acrylfarbe grün und creme,
Teelicht,
Ausstechform Herz

Benötigtes Werkzeug:

Unterlage,
Knetroller,
Handschuhe