



Papier Bastelset

Laterne „Fuchs“

WERKZEUGVORSCHLAG:



Schere



Alleskleber

NAME:

STÜCKLISTE:

ABMESSUNGEN:

	OK✓	
2 x Kartonzuschnitt orange	<input type="checkbox"/>	20,5 x 20,5 cm
1 x Kartonzuschnitt orange	<input type="checkbox"/>	8 x 16 cm
1 x Kartonzuschnitt orange	<input type="checkbox"/>	9 x 15 cm
1 x Kartonzuschnitt schwarz	<input type="checkbox"/>	5 x 7 cm
1 x Kartonzuschnitt weiß	<input type="checkbox"/>	18 x 25 cm
2 x Transparentpapier weiß	<input type="checkbox"/>	15 x 15 cm
1 x LED-Licht	<input type="checkbox"/>	
1 x Laternenbügel	<input type="checkbox"/>	
1 x Klettband Abschnitt	<input type="checkbox"/>	
1 x Graphitpapier	<input type="checkbox"/>	
4 x Büroklammern	<input type="checkbox"/>	

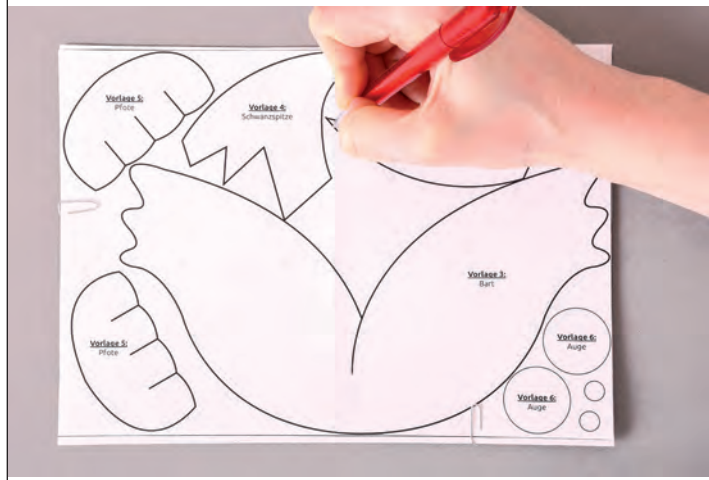
1 Übersicht:



Verschafe dir einen **ersten Überblick**.



2 Vorlagen übertragen:



Als nächsten Schritt überträgst du die **Vorlagen** auf den Fotokarton. Dazu das **Graphitpapier** mit der schwarzen Unterseite auf den Karton legen und den Vorlagenbogen darüber legen. Die 3 Blätter mit **Büroklammern** zusammenheften. Jetzt einen harten Bleistift oder einen Kugelschreiber nehmen und die Konturen nachfahren. Alle anderen Vorlagen paust du auf die gleiche Weise ab.



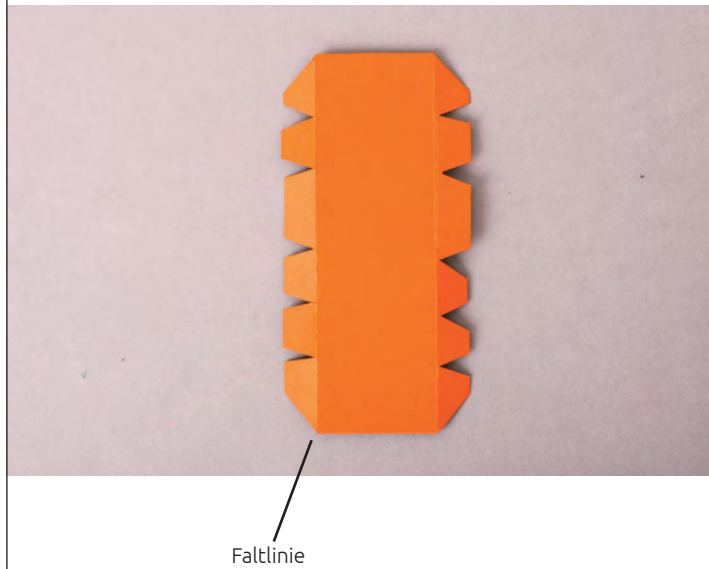
3 Teile ausschneiden:



Nachdem du alle Teile aufgezeichnet hast, **schneidest** du sie aus. Insgesamt brauchst du 2 große Ringe, 2 Transparentpapierkreise, 1 Bart, 1 Kopf, 1 Schwanz, 2 Schwanzspitzen, 1 Nase, 2 Augen schwarz, 2 große Augen weiß, 2 kleine Augen weiß.



4 Der Boden:



Auch den **Boden** kopierst du auf den Karton und schneidest ihn aus. Falte die Kanten bis zu Linie ein. Damit sich das dieser biegen und schön am Ring festkleben lässt, schneidest du **kleine Dreiecke** in die Seiten bis zur Faltlinie.



5 Kopf zusammenkleben



Jetzt wird der **Kopf** des Fuches geklebt. Dazu zuerst den **weißen Bart** auf den Kopf kleben und die **Nase** mittig darauf fixieren. Nun die weißen großen Kreise als **Augen** aufkleben, darauf die kleinen schwarzen Kreise und schlussendlich die mini weißen Kreise als **Pupillen** aufkleben.



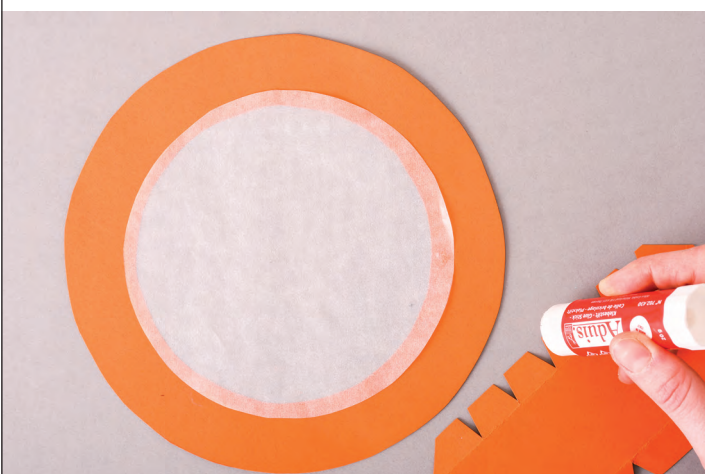
6 Schwanz zusammenkleben:



Im nächsten Schritt klebst du den **Schwanz** des Fuches zusammen. Dazu nimmst du die beiden **Schwanzspitzen** und das Hauptteil. Klebe hinten und vorne eine Schwanzspitze am **orangenen Hauptteil** fest.



7 Boden festkleben



Zuerst klebst du beide **Transparentpapierkreise** in die Mitte der Ringe. Anschließend nimmst du den **Boden** zur Hand, trägst den Kleber auf eine **Faltkante** auf und drückst Dreieck für Dreieck am Ring fest, sodass sich der Boden an die Kreisform des Rings anpasst.



8 Boden festkleben



Faltlinie

Nun auf die zweite Seite des Bodens Kleber auftragen und den zweiten Ring wie den ersten festdrücken.



9 Einzelteile fertig geklebt?



Vergewissere dich, ob du **alle Einzelteile** wie auf dem Bild zusammengeklebt hast.

10 Laterne zusammenkleben:



Als nächsten Schritt klebst du den **Kopf** auf den **Hauptteil** der Laterne und den **Schwanz** auf die Rückseite des vorderen Rings. Die **Pfoten** klebst du an die Unterseite des vorderen Rings.

11 Drahtbügel fixieren:



Auf die Innenseite des hinteren Rings klebst du nun noch den **Drahtbügel**. Diesen kannst du entweder mit Heißkleber fixieren oder einfach mit einem **Klebeband** festkleben.

Zu guter Letzt befestigst du noch die beiden Teile des **selbstklebenden Klettbandes** auf den Innenseiten. So kannst du die Laterne immer wieder öffnen und schließen.

12 Boden festkleben



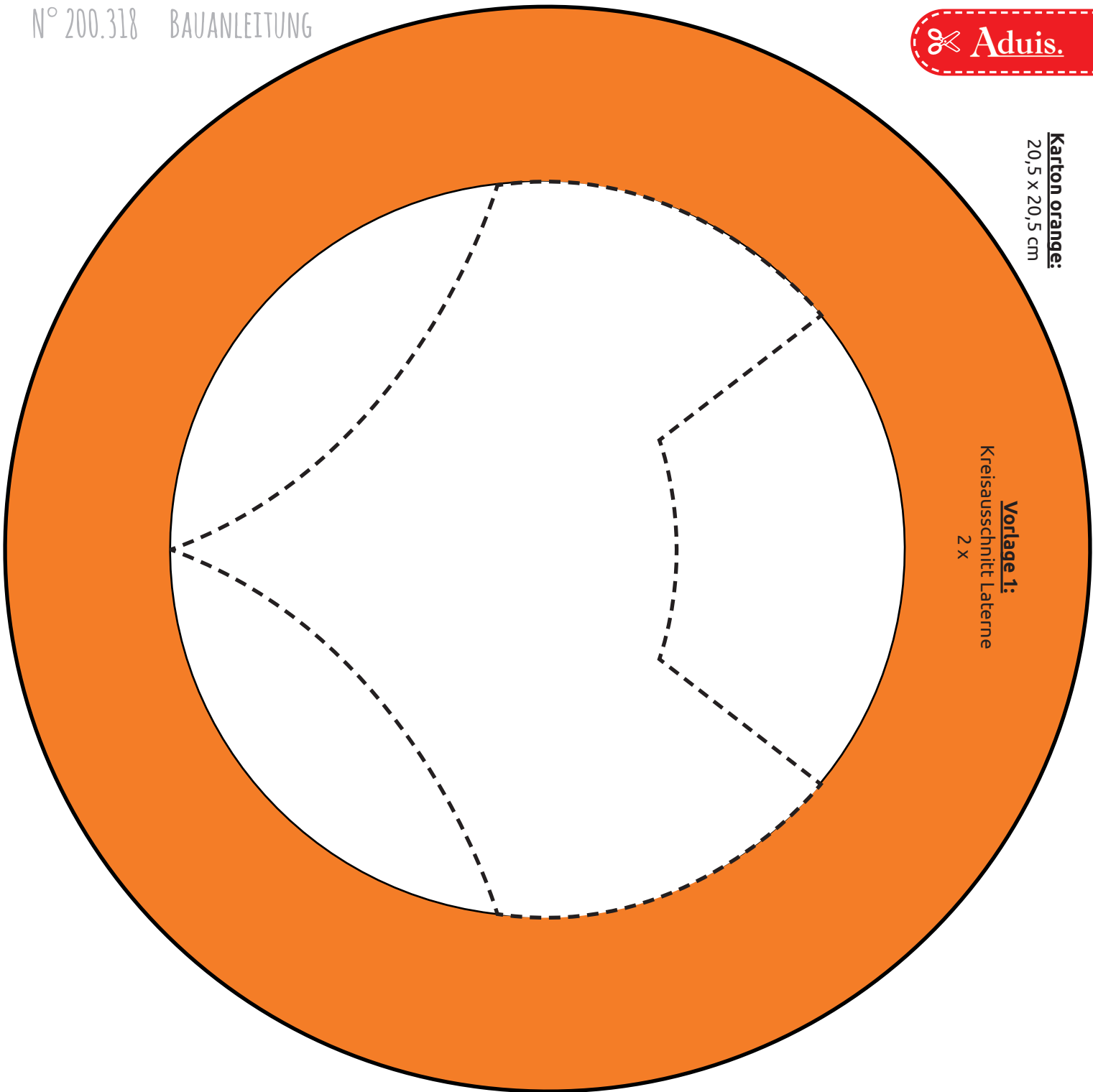
Male dem Fuchs noch **Zehen** und einen **Mund** mit einem schwarzen Stift auf.

Jetzt fehlt nur noch das Licht. Ziehe die kleine Schutzfolie auf der Rückseite heraus, schalte das **LED-Licht** ein und gib es in deine Laterne. Nun kann das **Laternenfest** kommen.

Viel Spaß beim Nachbasteln!

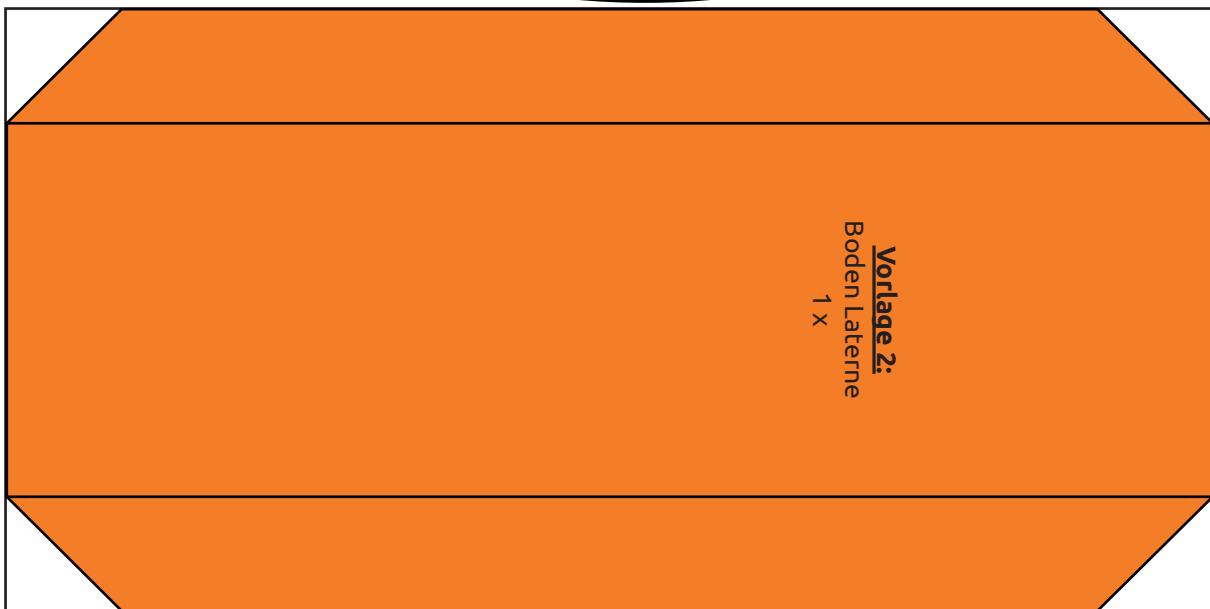
Karton orange:
20,5 x 20,5 cm

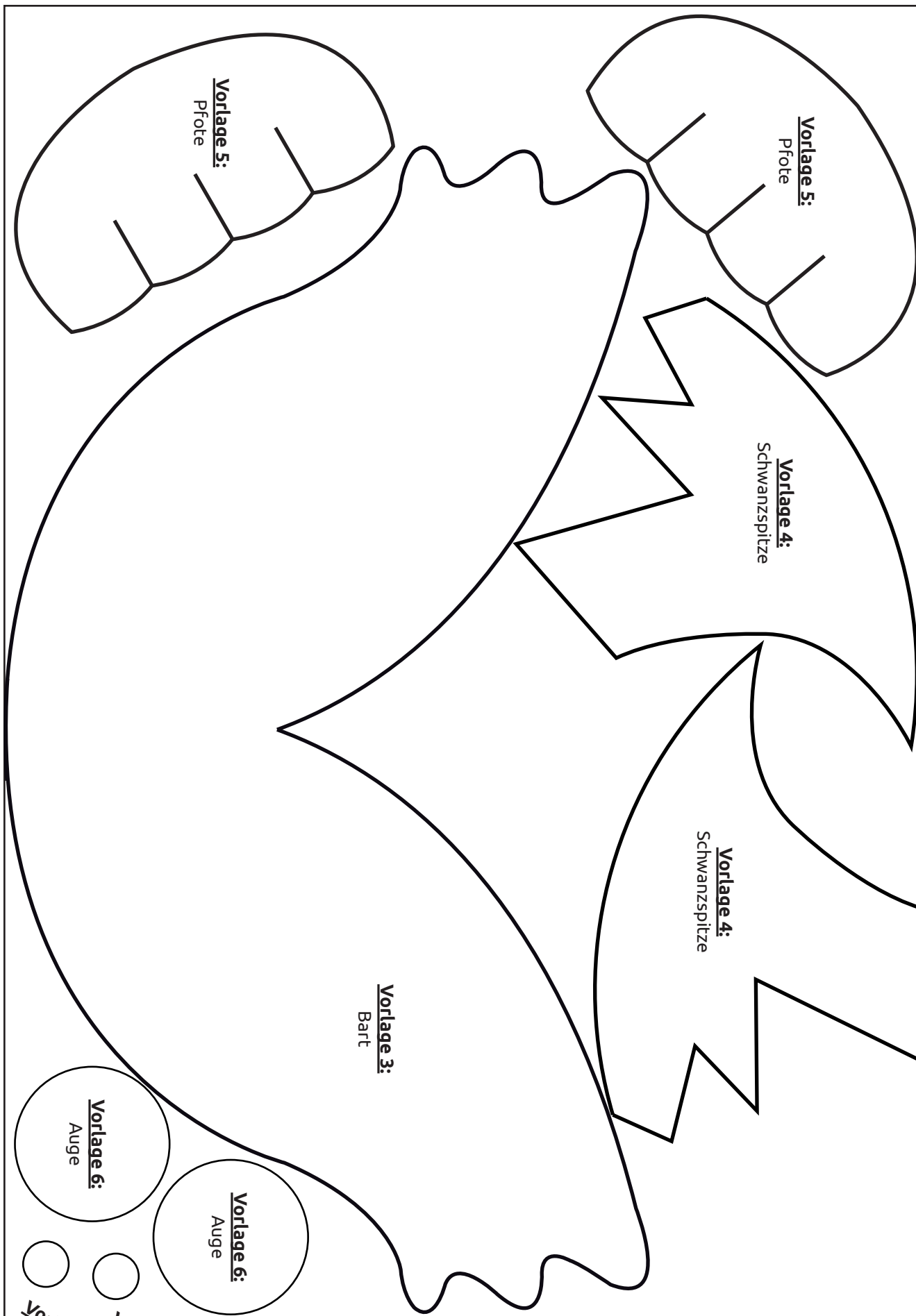
Vorlage 1:
Kreisausschnitt Laterne
2 x



Karton orange:
8 x 16 cm

Vorlage 2:
Boden Laterne
1 x

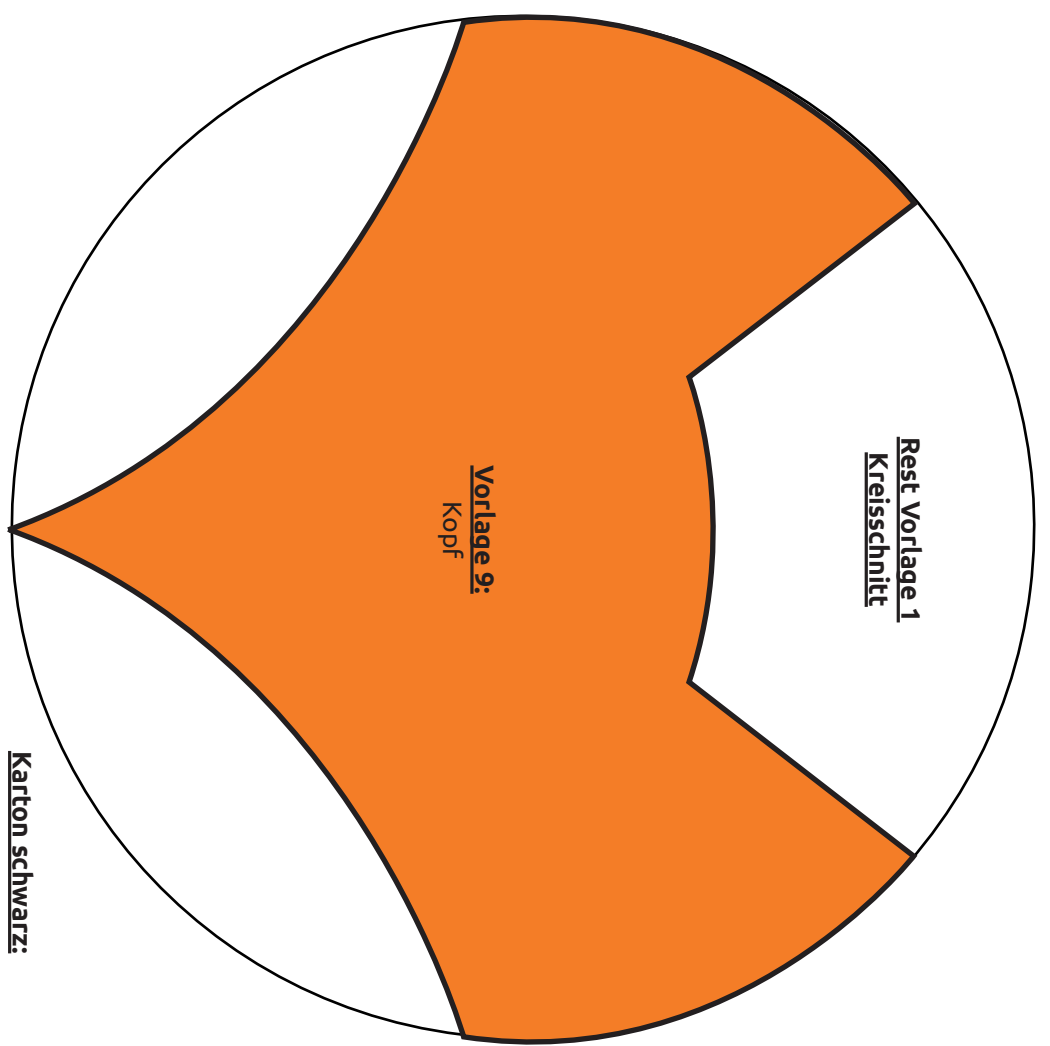
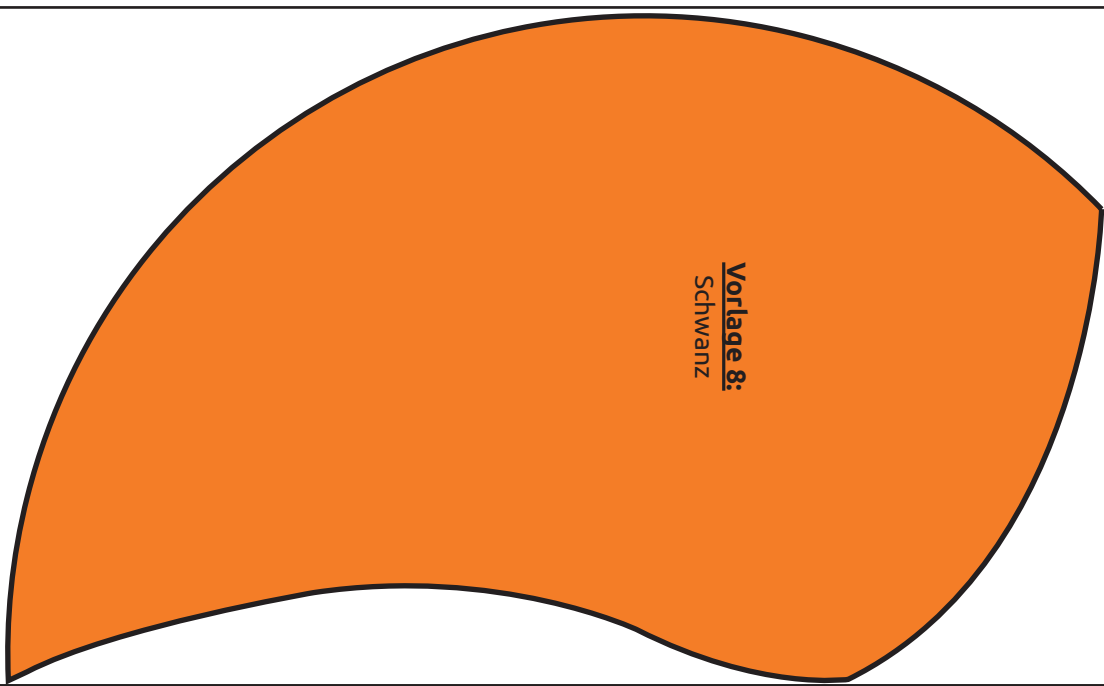




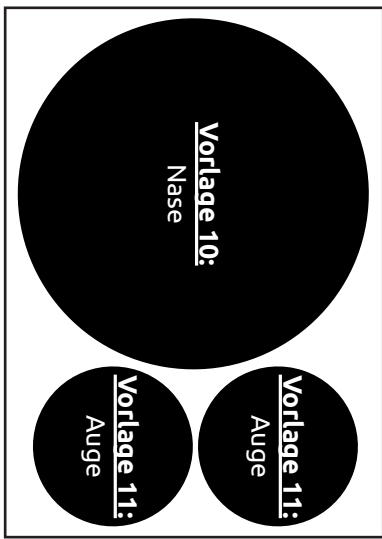
Karton weiß:
25 x 18 cm

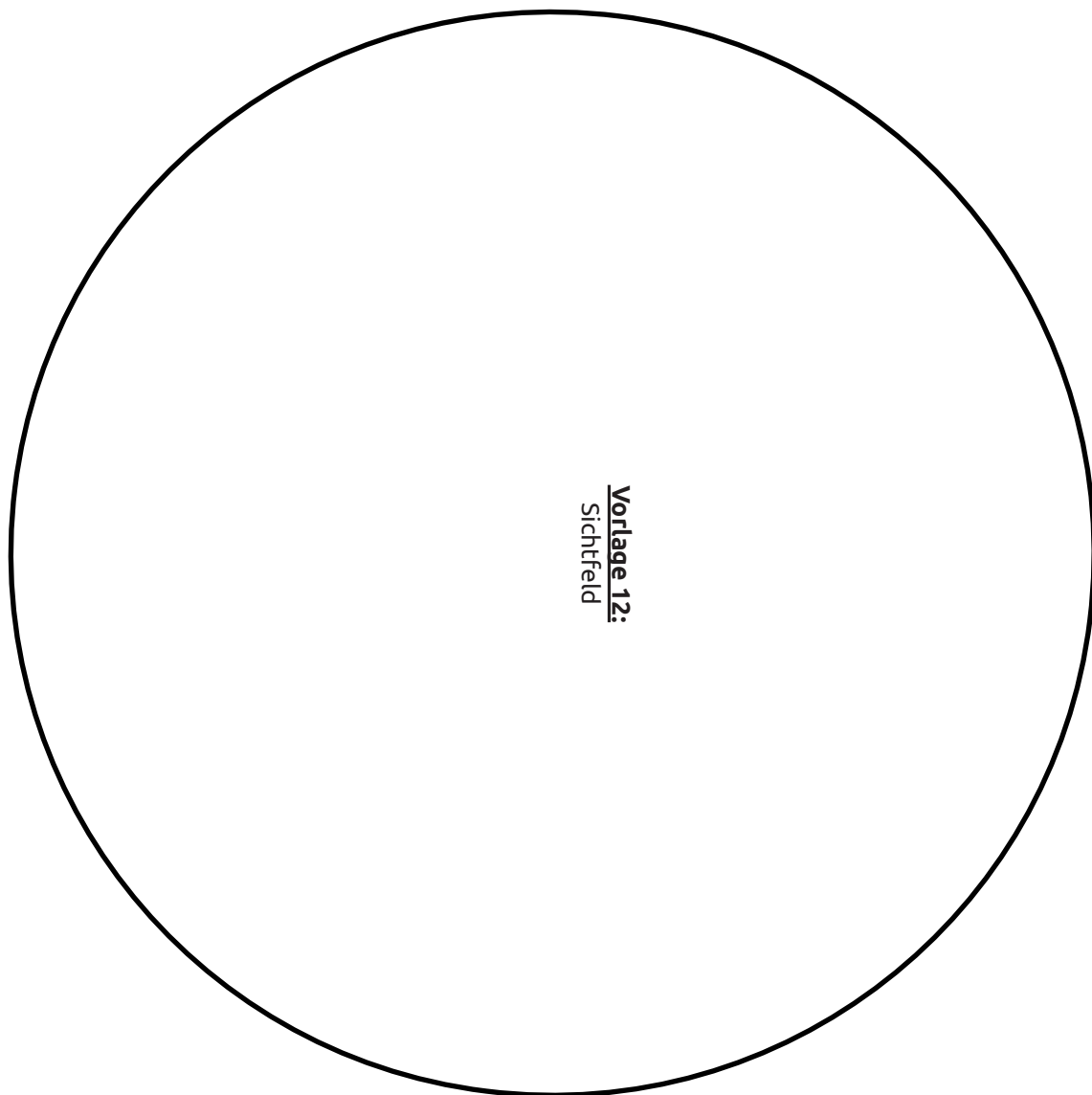
Vorlage 7: Auge innen
Vorlage 7: Auge innen

Karton orange:
9 x 21 cm



Karton schwarz:
7 x 5 cm





Vorlage 12:
Sichtfeld

Transparentpapier weiß:
15 x 15 cm