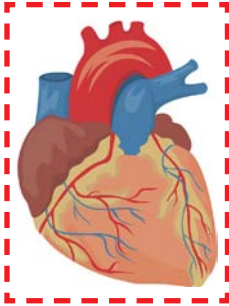
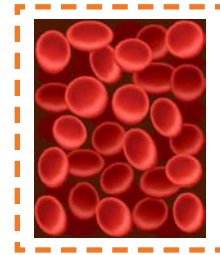


Dein Körper

Ordne den Beschreibungen die richtigen Bilder zu und schreibe die Lösung auf die Zeilen:



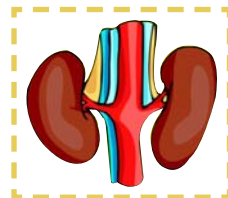
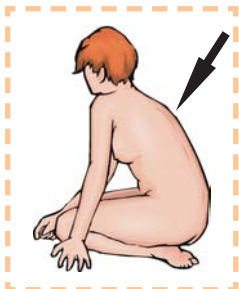
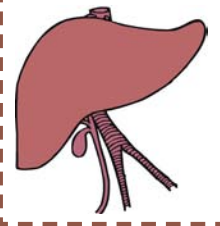
1. Es ist dein größtes Organ und schützt deinen Körper von außen vor Kälte und Schmutz.



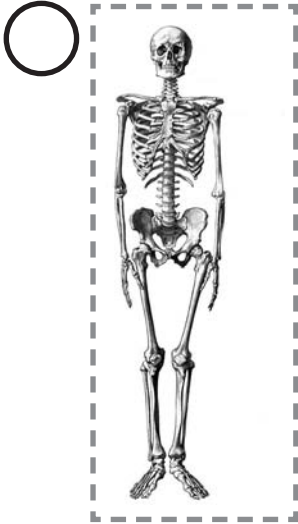
2. Sie reinigt und entgiftet dein Blut. Giftstoffe werden unschädlich gemacht.

3. Du hast zwei davon. Sie befreien das Blut von Abfallstoffen die nachher als Urin ausgeschieden werden.

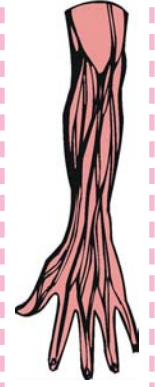
4. Versorgt deinen Körper mit Sauerstoff und Nährstoffen.



5. Ein ganz wichtiges Organ. Es pumpt das Blut durch die Adern.



6. Verarbeitet die Nahrung und trennt verwertbare Stoffe von Abfallstoffen. Die Stoffe, die dein Körper nicht benötigt, werden als Kot ausgeschieden.



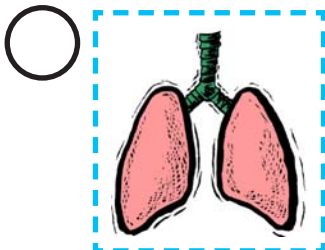
7. Mit ihnen atmest du. Sie sind vom Brustbein, den Rippen und der Wirbelsäule umgeben.



8. Über sie steuert das Gehirn deinen Körper. Die verschiedenen Signale (damit du z.B.: sehen, hören, fühlen, kannst) werden so gesendet.



9. Umschließen die Knochen und bringen uns in Bewegung



10. Es ist das Gerüst deines Körpers und besteht aus vielen Knochen.

Merkblatt**Das menschliche Skelett:**

Das Skelett des Menschen teilt sich in das **Schädelskelett**, das **Rumpfskelett** und das **Gliedmaßenskelett**. Das Rumpfskelett besteht aus **Wirbelsäule** und **Brustkorb**. Die Wirbelsäule ist **doppel-s-förmig** gebogen. Der **Brustkorb** wird aus **12 Paar Rippen**, dem **Brustbein** und den **Brustwirbeln** gebildet. Die beiden unteren Rippenpaare enden frei und sind nicht mit dem Brustkorb verbunden. **Der Brustkorb schützt die inneren Organe wie Herz und Lunge.**

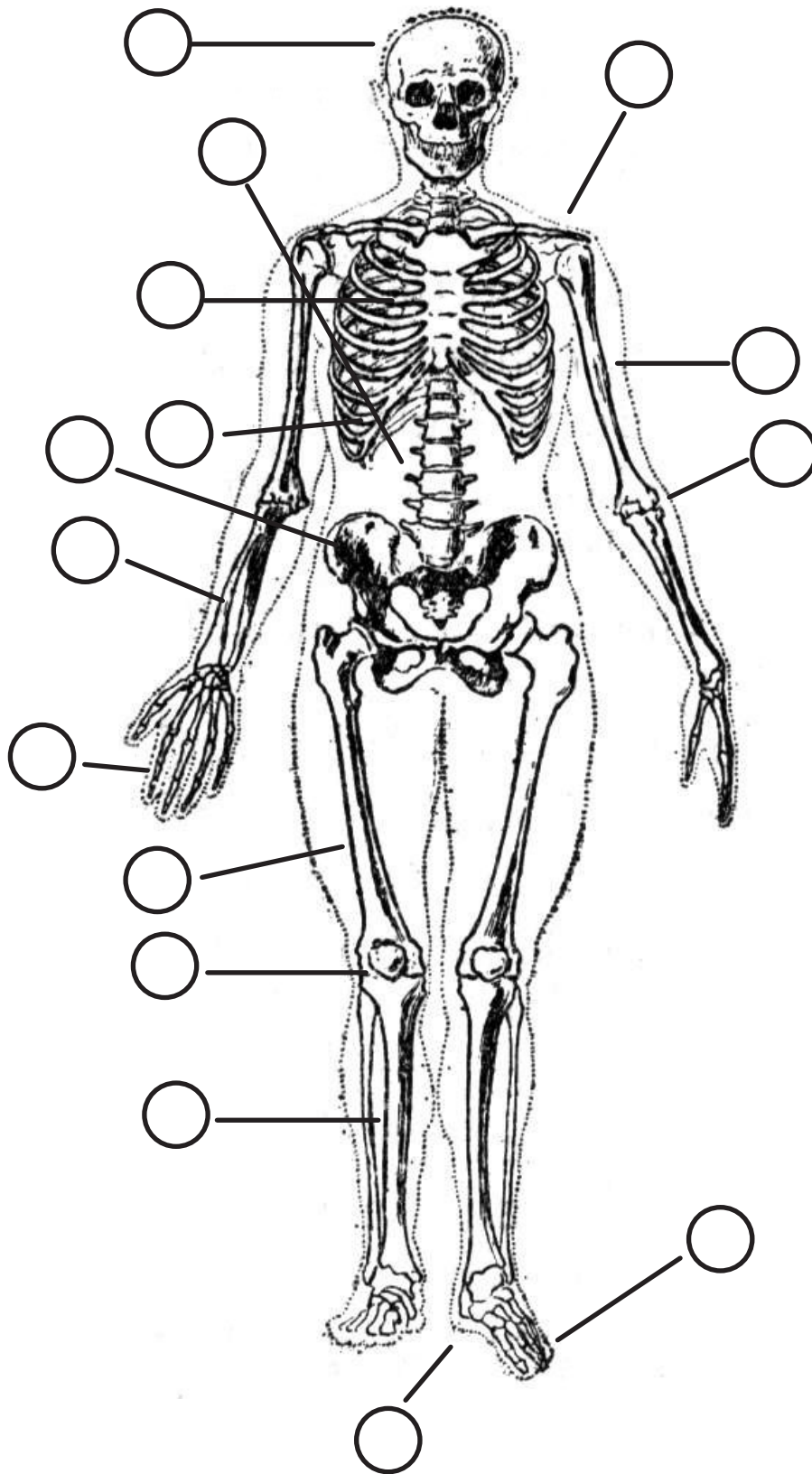
Die **Schulterblätter** und die beiden **Schlüsselbeine** bilden den **Schultergürtel** - Schulterblätter und Schlüsselbeine sind mit dem **Rumpfskelett** verbunden. Der **Oberarmknochen** ist über das bewegliche Schultergelenk mit dem **Schulterblatt** verbunden. Die **Unterarmknochen** werden durch **Elle** und **Speiche** gebildet, die durch ein weiteres Gelenk miteinander verbunden sind. Dadurch entsteht eine hohe Bewegungsvielfalt im Unterarm und an den Händen, die für alle Menschen lebensnotwendig ist. Das **Handskelett** besteht aus **8 Handwurzelknochen**, **5 Mittelhandknochen**. Der Daumen hat nur **2 Fingerknochen** und alle anderen Finger haben je **3 Fingerknochen**.

Der **Beckengürtel** wird aus **Kreuzbein**, **Steißbein**, **Darmbein** und **Sitzbein** gebildet. Das Steißbein stellt das **Ende der Wirbelsäule** dar. Der **Oberschenkelknochen** ist durch ein **Kugelgelenk** mit dem **Sitzbein** verbunden. Das **Kniegelenk** ist ein **Scharniergelenk** zwischen Oberschenkelknochen und dem Schienbein. Die **Kniescheibe** ist ein **frei sitzender Knochen**. Das Skelett des **Unterschenkels** bilden **Schien-** und **Wadenbein**.

Zu den **Fußwurzelknochen** gehören das **Sprungbein**, das **Kahnbein**, drei **Keilbeine** und das **Fersenbein**. Die Fußwurzelknochen sind durch die **beiden Sprungbeingelenke** miteinander verbunden. Sie sind die wichtigste Grundlage dafür, dass wir Menschen laufen, springen und uns auf zwei Füßen fortbewegen können. Das **Fußskelett** besteht aus **7 Fußwurzelknochen**, **5 Mittelfußknochen** und dann je **2 bis 3 Zehenknochen**.



Beschreibe das Skelett:



- 1** Schädel
- 2** Wirbelsäule
- 3** Schulter
- 4** Brustkorb
- 5** Rippen
- 6** Oberarmknochen
- 7** Ellenbogen
- 8** Unterarmknochen
- 9** Becken
- 10** Fingerknochen
- 11** Oberschenkelknochen
- 12** Kniescheibe
- 13** Unterschenkelknochen
- 14** Ferse
- 15** Zehenknochen