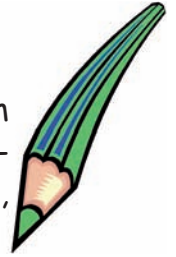


Sum Sudoku für Profis.

Fülle die leeren Kästchen mit den Ziffern 1 bis 9 so aus, dass jede Ziffer in jedem Quadrat, jeder Zeile und jeder Spalte genau einmal vorkommt. In den durch gestrichelten Linien eingegrenzten Bereichen müssen die Ziffern so eingetragen werden, dass sie die linksoben angegebenen Summen ergeben.

Viel Spaß und Erfolg beim Lösen!



6 1	5	26 9	3	8	6	13 4	10 7	10 2
11 7	20 2	6	1	5	4	9	3	8
4	3	27 8	2	7	10 9	1	16 5	6
16 6	1	21 4	8	9	21 5	7	2	3
18 8	9	2	7	5 4	3	6	15 1	5
3	7	31 5	6	1	24 2	8	4	9
7 5	6	7	4	11 3	8	7 2	9	1
2	4	4 3	9	14 6	1	5	15 8	7
27 9	8	1	7 5	2	7	13 3	6	4

