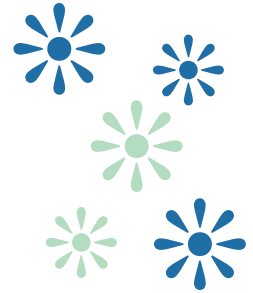


Zeichnen und Messen von Strecken

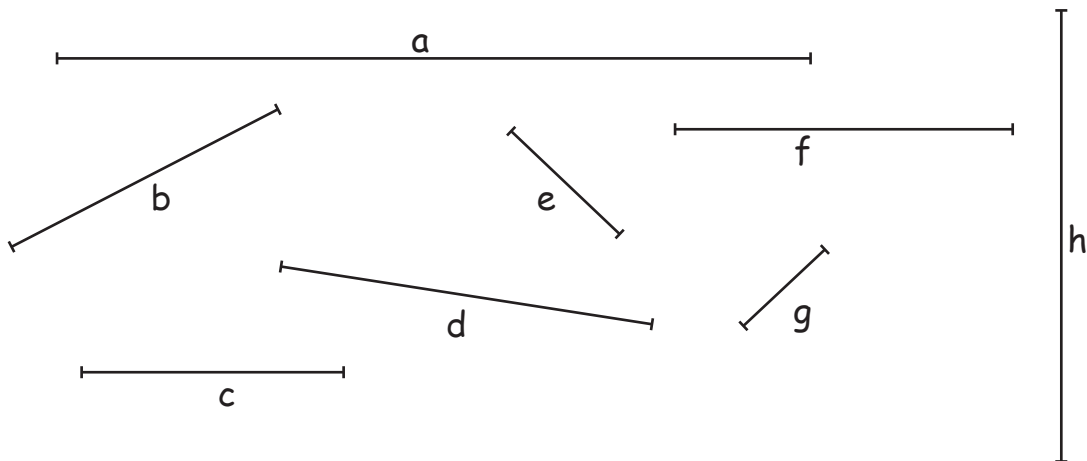
Zeichnen die kürzeste Verbindung von München nach Rostock ein!



Eine **Strecke** ist die **kürzeste Verbindung** zwischen zwei Punkten!

1

Miss die Längen der Strecken und zeichne sie anschließend in dein Heft!



Strecke a = 10 cm

Strecke e = 2 cm

Strecke b = 4 cm

Strecke f = 4,5 cm

Strecke c = 3,5 cm

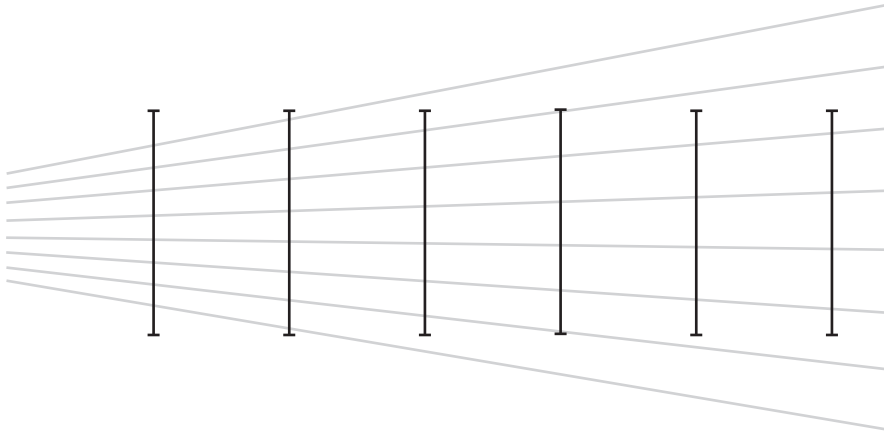
Strecke g = 1,5 cm

Strecke d = 5 cm

Strecke h = 6 cm

Zeichnen und Messen von Strecken

2

Welche der Strecken ist die Längste? Miss mit einem Lineal nach!Schreibe deine Antwort plus eine Begründung auf die Zeilen:Alle 6 Strecken sind gleich lang. Dies ist eine optische Täuschung!

3

Schätze die Längen der folgenden Gegenstände.
Kontrolliere anschließend mit einem Maßband.

a.) Tafel

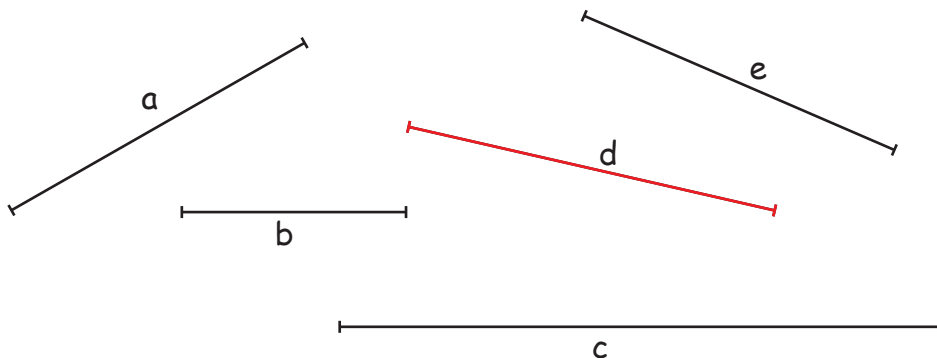
b.) Tisch

c.) Stuhl

d.) Tür

e.) Fenster

4

Schätze, welche der Strecken 5 cm lang ist. Kontrolliere mit dem Lineal.

Male die 5 cm lange Strecke mit einem roten Stift nach!