

SCHWIERIGKEITSGRAD: *einfach*



ZEITAUFWAND: *ca. 2 h*



 **Aduis.**

Drachenlaterne

Material:

- ♥ FOTOKARTON IN GRÜN, ROT, GELB, SCHWARZ UND WEIß
- ♥ LATERNENSTAB
- ♥ LATERNENTRAGEBÜGEL
- ♥ KERZENHALTER
- ♥ TRANSPARENTPAPIER IN GRÜN
- ♥ LATERNENDECKEL - UND BODEN

So geht's:

1. Zu Beginn stichst du in den Laternenboden zwei kleine Löcher und befestigst dort den Kerzenhalter. An der Unterseite des Bodens biegst du die Halterung um.



BASTELIDEE

N°100.387 - DRACHENLATERNE

2. Für das Grundgestell des Drachens wird der Laternendeckel und der Laternenboden benötigt. Bestreiche den äußeren Rand des Bodens mit Alleskleber.



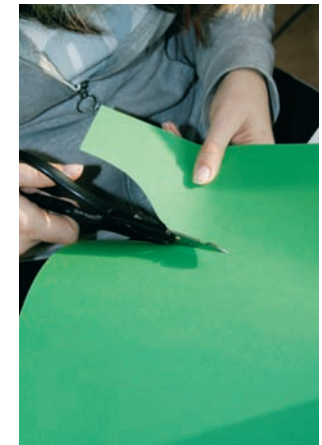
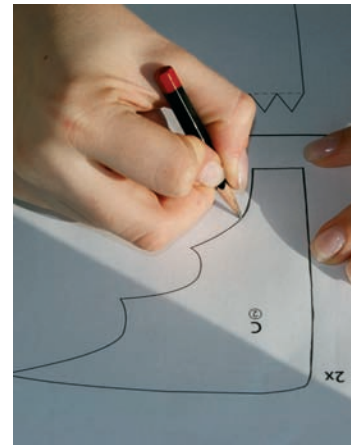
Tip:

Ziehe ein Gummiband über den Deckel und Boden während dem Trocken!

Lege dann das Transparentpapier um Boden und Deckel und klebe dieses an.
Gut trocknen lassen!

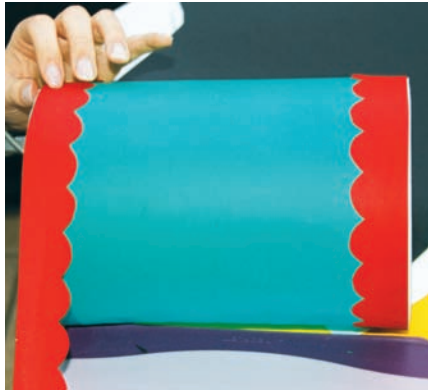


3. Nun schneidest du die Vorlagen aus: Den Kopf, die Flügel, die Hände, Füße und den Schwanz überträgst du auf das passende Papier. Die Zunge, Nasenlöcher, die Girlande und die Stacheln auf rotes Papier. Die Augen wie auf dem Bild: einen Teil gelb, einen schwarz und einen weiß.



4. Klebe nun die Stacheln auf den Schwanz, die Augen, Nasenlöcher, Zunge und Stacheln auf den Kopf des Drachens. Die Krallen und die Zehen auf die Hände bzw. Füße.

5. Zuerst wird oben und unten die Girlande aufgeklebt, anschließend befestigt du den Kopf (leicht schief).



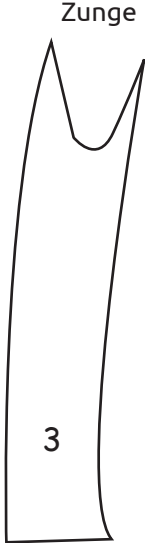
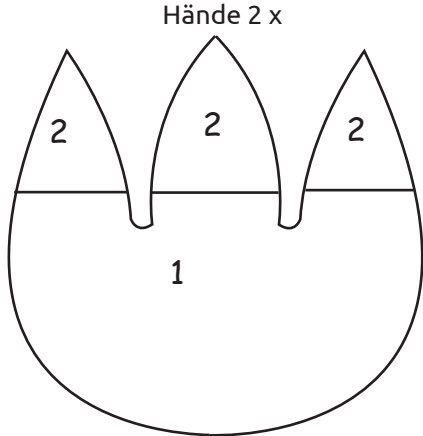
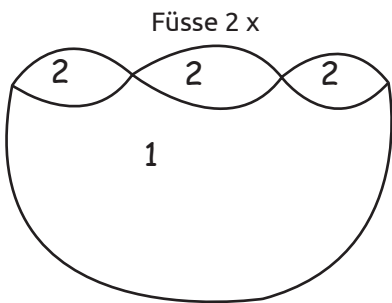
Dann kannst du am hinteren Teil der Laterne die Flügel und den Schwanz festkleben. Unter dem Kopf klebst du die Hände und die Füße auf.

6. Nachdem alles gut getrocknet ist, stichst du noch zwei Löcher in den oberen Laternendeckel, biegst den Laternentragebügel zurecht und hängst ihn ein.
Geschafft!



Schablonen. M 1 : 1

1 = grün / 2 = schwarz / 3 = rot / 4 = gelb / 5 = weiss



Girlande 4 x

