



BASTELIDEE

N°104.669 - KISSENBEZUG

✂ Aduis.

Gemütliche Kissenhülle für kalte Tage

Material:

- ♥ 500 G KUSCHELWOLLE EV. WOLLE FUNNY UNI
- ♥ HÄKELNADEL 5,0 - 6,0

Muster:

Nach Häkelschrift im Anhang arbeiten.

LM-Anschlag teilbar durch 6 + 2 LM + 2 WLM. Die Zahlen rechts außen bezeichnen die Hinr. (= ungerade R), die Zahlen links außen bezeichnen die Rückr. (= gerade R). Die 1. - 3. R 1 x arbeiten, dann die 2. - 3. R stets wdh.. In den Hinr. von vorne, in den Rückr. von hinten in die übergangenen M einstechen.

Maschenprobe:

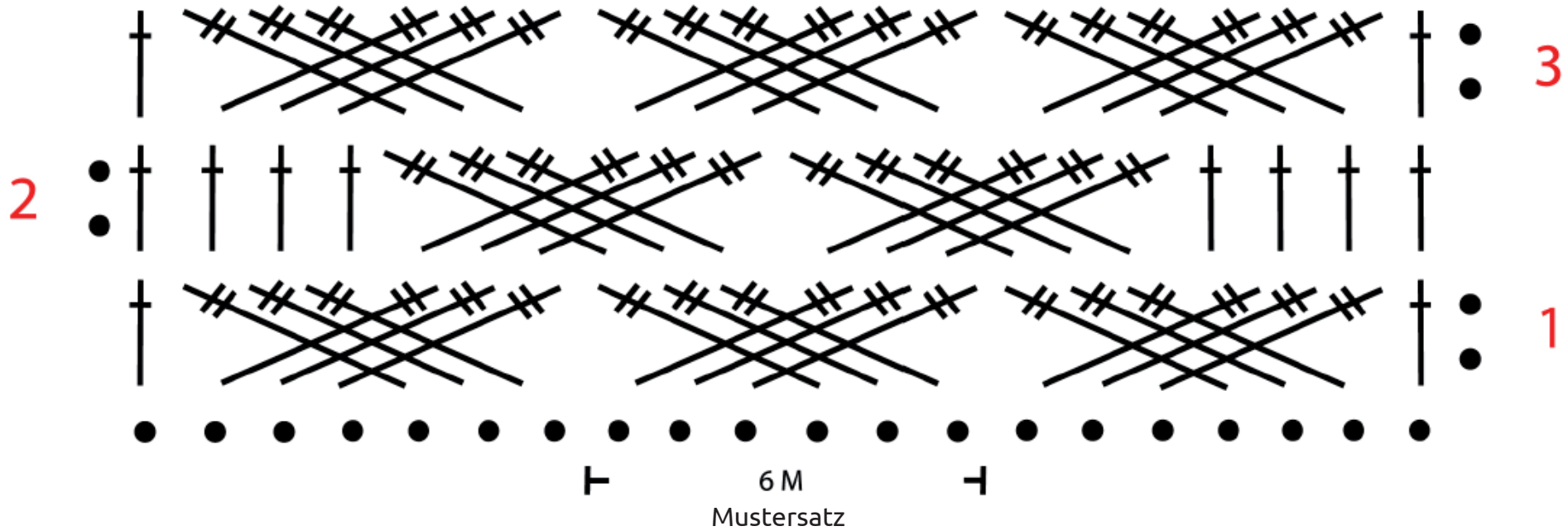
12,5 M x 4,5 R = 10 cm x 10 cm

Anleitung:

62 LM plus 2 WLM anschlagen und im Flechtmuster nach Häkelschrift 2 arbeiten. In einer Gesamthöhe von 98 cm (= 44 R) enden. Die Kissenhülle 50 cm x 50 cm zusammenlegen und die Seitenkanten schließen, dabei die musterbedingten Löcher an den Seitenkanten mit zunähen, indem man neben den WLM bzw. den Stb. am Rand zusätzlich in die M daneben (= die verkreuzten dopp. Stb.) einsticht. Die Unterkante ebenfalls schließen oder nach Belieben einen Reißverschluss einnähen.

Abkürzungen:

Fb. = Farbe(n) • Stb. = Stäbchen • dopp. Stb. = doppelte(s) Stäbchen •
hStb. = halbe(s) Stäbchen • LM = Luftmasche(n) • R = Reihe(n) • Hinr. = Hinreihe(n) •
Rückr. = Rückreihe(n) • M = Masche(n) • wdh. = wiederholen •
WLM = Wendeluftmasche(n)



BASTELIDEE

N°104.669 - KISSENBEZUG