



BASTELIDEE

N°104.142 - GIBSHAND

SCHWIERIGKEITSGRAD: *mittel*
♥♥♥♥♥

ZEITAUFWAND: *ca. 1 h*
♥♥♥♥♥

✂ *Aduis.*

Gibshand als Schmuckständer

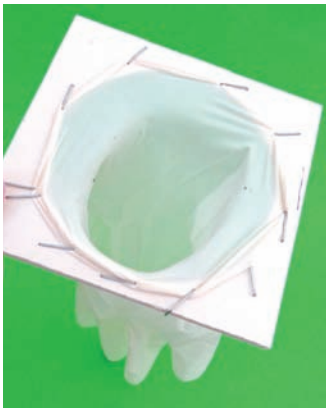
Material:

- ♥ RELIEFGIEBPULVER,
- ♥ GUMMIHANDSCHUH,
- ♥ PAPPELHOLZ
- ♥ BOHRER
- ♥ LAUBSÄGE
- ♥ HANDTACKER
- ♥ GIPSBECHER

Mit wenig Aufwand und Material lässt sich kinderleicht ein Schmuckständer basteln. Deine Schmuckstücke sind aufgeräumt und trotzdem schnell wieder griffbereit.

So geht's:

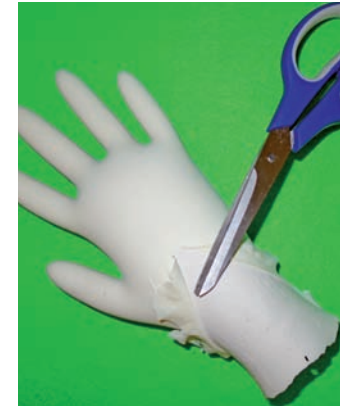
1. Bohre in eine kleine Holzplatte ein Loch und schneide mit einer Laubsäge einen Kreis (Ø9cm) heraus. Tackere dann den Gummihandschuh auf die ausgeschnittene Holzplatte und lege sie auf eine Vase, sodass sich der Gummihandschuh in der Vase befindet. Fülle dann vorsichtig die Gipsmasse ein.



2. Falls die Vase zu klein ist, befestige sie mit einer Schraubzwinge an der Tischplatte und stelle einen Eimer unter. Lasse dann die Gipsmasse gut aushärten.



3. Der Gummihandschuh lässt sich nun gut von der festen Gipsband lösen. Schneide ihn dazu mit einer Schere auf.



4. Klopfe zum Schluss unten an der Gipsband den restlichen Gips ab, damit sie einen guten Stand hat. Und fertig!



BASTELIDEE

N°104.142- GIBSHAND