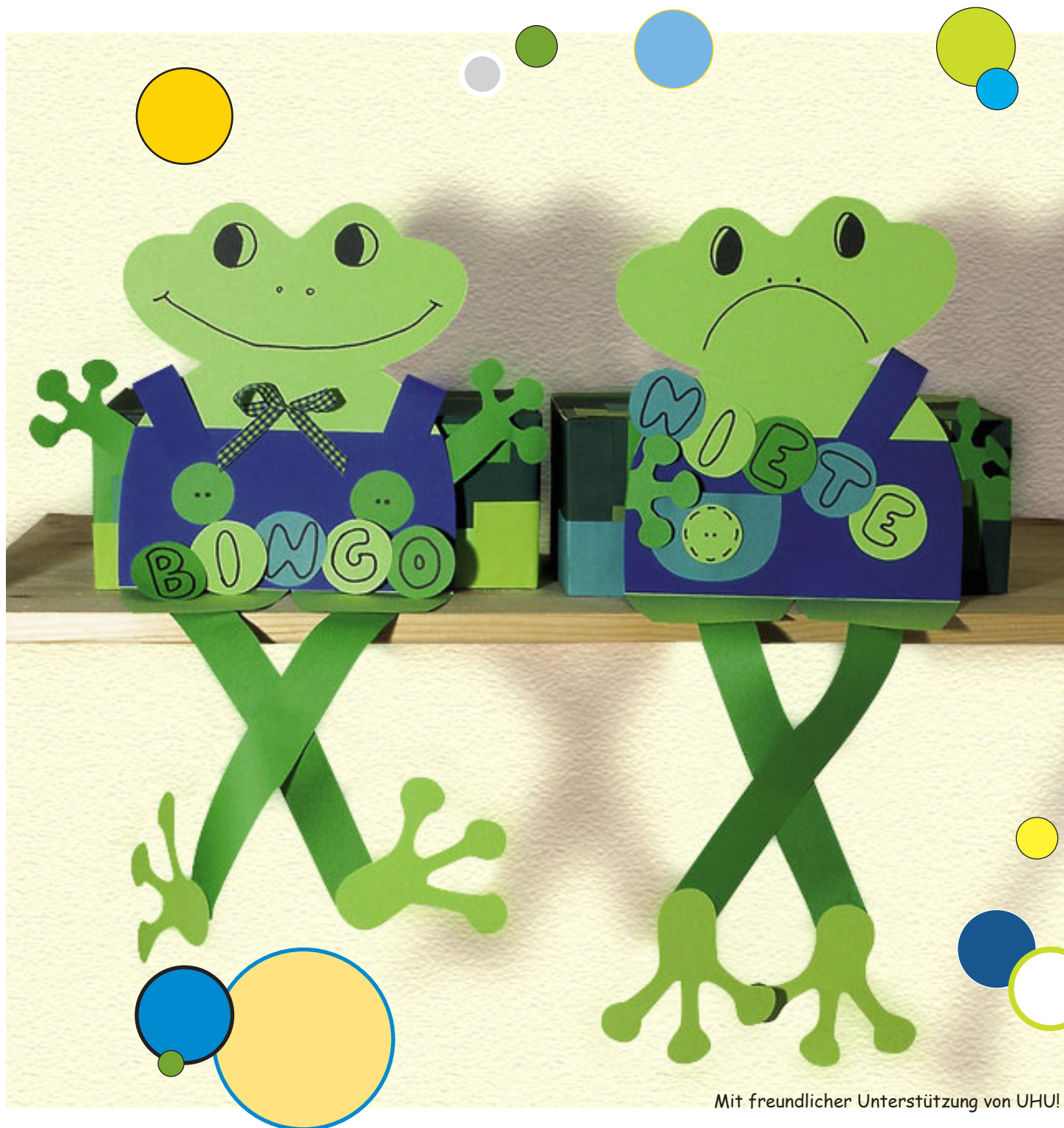


# gute Zeiten, schlechte Zeiten



Mit freundlicher Unterstützung von UHU!

## Benötigtes Material:

2 Spanschachteln eckig,  
Tonpapier und Fotokarton in verschiedenen Grün- & Blautönen,  
Permanentmarker schwarz

## Benötigtes Werkzeug:

Bleistift,  
Schere,  
UHU stic Klebestift

# Bastelanleitung

*Verabredungen mit Freunden, Geburtstagspartys oder tolle Ausflüge stehen den nervigen Terminen wie Zahnarztbesuche oder Prüfungen entgegen. Sammle alles in der "Bingo-" oder "Nietenbox". So versäumst du auch sicher keine Termine mehr.*

## STEP 1

Nimm zwei Spanschachteln und beklebe sie mit Tonpapierstückchen in verschiedenen Grün- und Blautönen. Je mehr kleine Stückchen du verwendest, umso bunter werden die Boxen. Zum Aufkleben verwendest du am besten den UHU stic Klebestift, damit keine Tropfen durch die Papierschichten durchscheinen.



## STEP 2

Schneide nun die Schablonen auf der nächsten Seite aus und zeichne die Umrisse auf grünen beziehungsweise blauen Fotokarton. Nimm für den Kopf und die Füße ein helleres Grün als für die Beine und Arme.

## STEP 3

Verleihe einem Frosch ein freundliches und lachendes Gesicht, der zweite Frosch schaut traurig oder böse aus. Jetzt klebst du alle Teile wie auf dem Titelfoto oder nach Belieben zusammen und bringst die Frösche an die Spanschachteln an.

## STEP 4

Zum Schluss überlegst du dir noch einen „Namen“ für die jeweilige Box: zum Beispiel gute Zeiten - schlechte Zeiten, mögen - müssen, gut - böse, Bingo - Niete oder einfach nur :) - :(.  
Schneide Kreise aus und schreibe die Buchstaben darauf wie auf dem Titelfoto oder sei kreativ und bringe deine Bezeichnung deiner Fantasie nach an.

Die Schachteln sind auch eine gute Idee fürs Klassenzimmer. Gibt es Streit oder Probleme, können die Schüler ihre Sorgen und Bedenken in die Box einwerfen. Natürlich dürfen auch positive Gedanken in den lachenden Frosch gelegt werden. Und es muss nicht unbedingt ein Frosch sein, wie wär's mit einer Maus, einem Hasen, Hund, Igel, ...



# Vorlage für den Frosch

