

Himmliches Kinderzimmer

Material:

- ♥ DIVERSE BAUMWOLLSTOFFE
- ♥ NÄHGARN
- ♥ WOLLKORDEL
- ♥ KISSENFÜLLUNG

Anleitung:

Wolken/Sternenkissen:

1. Zuerst scheidest du den Schnitt für das jeweilige Kissen aus und klebst die Teile zu einem Bogen zusammen.
2. Skizziere die Umrisse inkl. 1 cm Nahtzugabe auf dem Stoff. Beachte, dass du alle Teile doppelt für Vorder- und Rückseite benötigst. Am besten bügelst du die ausgeschnittenen Teile anschließend glatt.
3. Jetzt legst du die Teile rechts auf rechts übereinander und steppst am Rand füßchenbreit rundherum. Vergiss nicht eine kleine Öffnung frei zu lassen, sodass du das Kissen später wenden kannst.



BASTELIDEE

N°104.689 - KINDERZIMMER

3. Damit beim Wenden die Ecken später schön kantig sind und gut zur Geltung kommen, schneidest du an jeder Ecke einen kleinen Schlitz in den Stoffrand bis hin zur Naht. Achtung: Achte darauf, dass du nicht das Genähte erwischst.



4. Anschließend wendest du das Kissen, achte darauf dass alle Ecken sauber ausgedreht sind.

5. Jetzt füllst du das Kissen mit Füllmaterial. Am besten verwendest du eine Füllwatte, die auch gut waschbar ist.



6. Zu guter Letzt nähst du den offenen Schlitz von Hand zu und fertig ist dein Wolkenkissen.

Wenn du dich noch an einem Sternkissen versuchen möchtest, schneidest du den Sternschnitt aus und gehst anschließend wieder nach der gleichen Anleitung vor.



Wimpel nähen:

1. Zuerst scheidest du das Schnittmuster für die Wimpel aus und skizierst die Umrisse auf den Stoffen.

2. Je nachdem wie lang deine Girlande am Ende werden soll, schneidest du beliebig viele Stoffdreiecke zurecht.

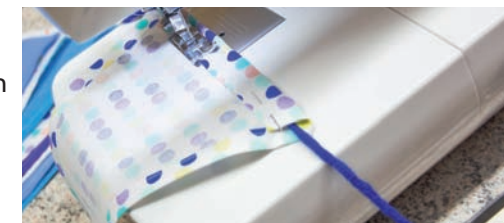
3. Jetzt faltest du die 2 seitlichen Kanten jedes Dreiecks 0,5 cm und anschließend nochmals 0,5 cm um - nun beide Seiten absteppen

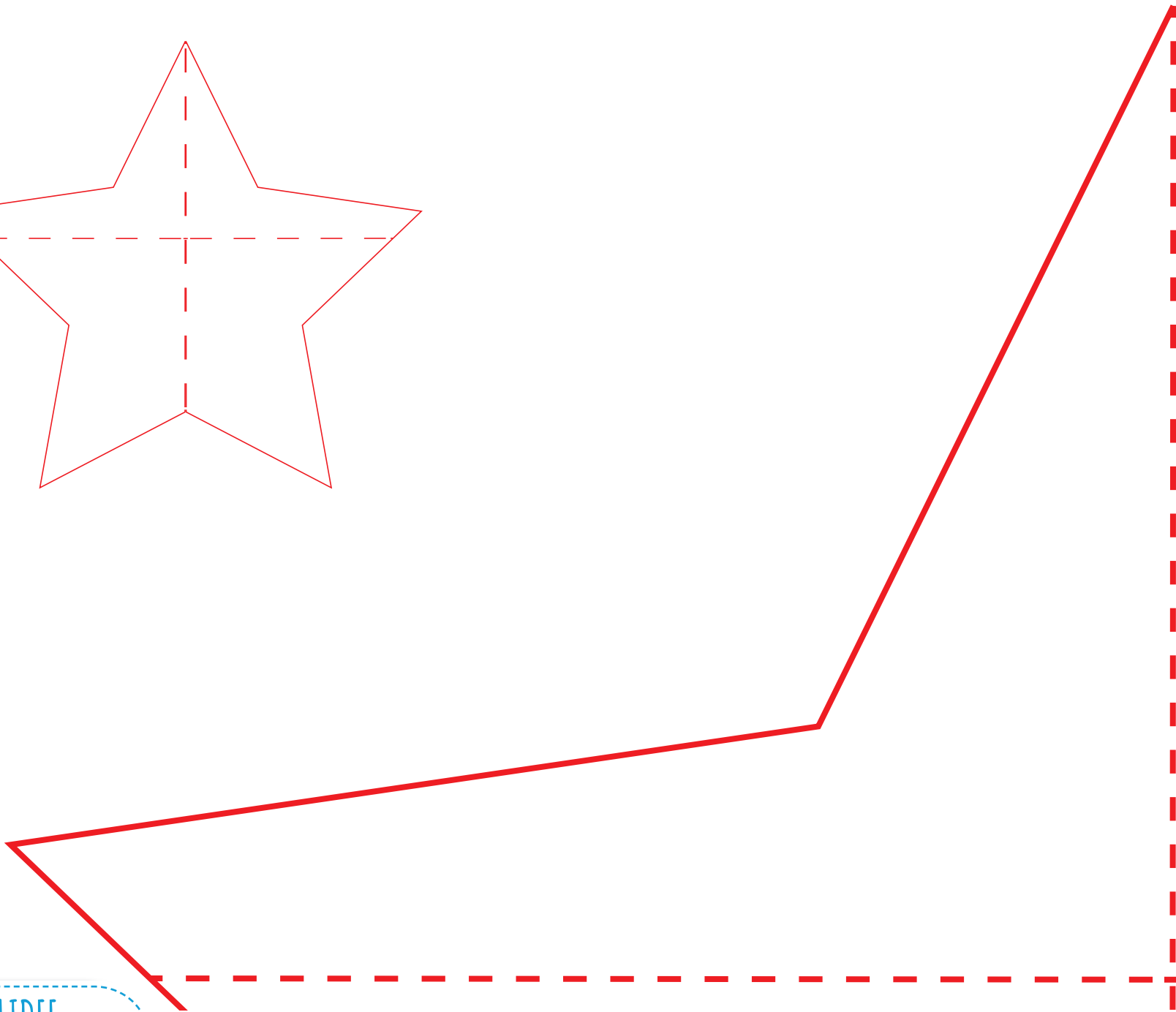
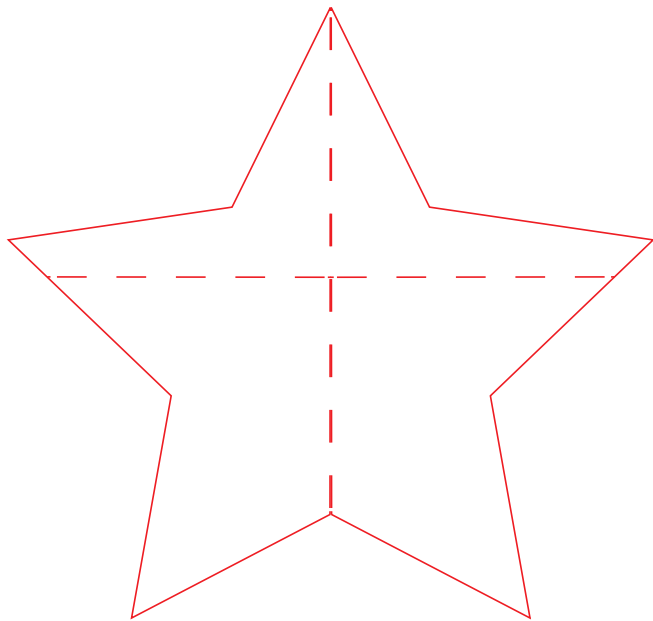


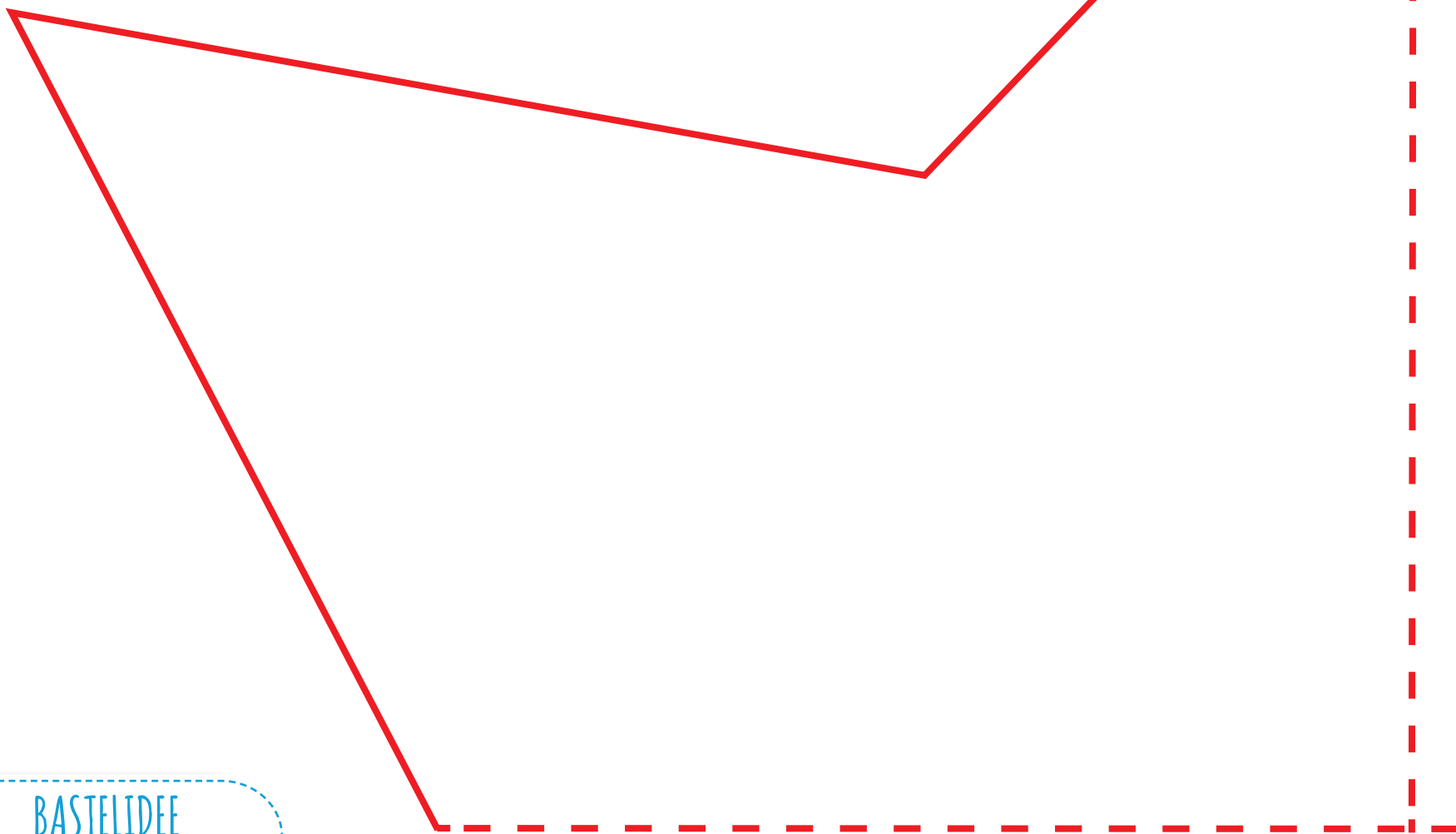
4. Im Anschluss bügelst du deine Wimpel sauber glatt.



5. Zum Schluss bügelst du die Zugaben für die Tunnel an den Wimpeln, durch die später die Kordel gezogen wird, entlang der gestrichelten Bügelmarkierung nach links um. Nun nähst du noch etwa 0,5 cm neben der Schnittkante der Tunnelzugabe beide Stofflagen zusammen. Wir haben die Kordel sofort eingezogen und anschließend abgesteppt, du kannst die Schnur natürlich auch im Nachhinein einziehen. Mach das bei allen anderen Wimpeln genau so, dann ist deine Girlande fertig.

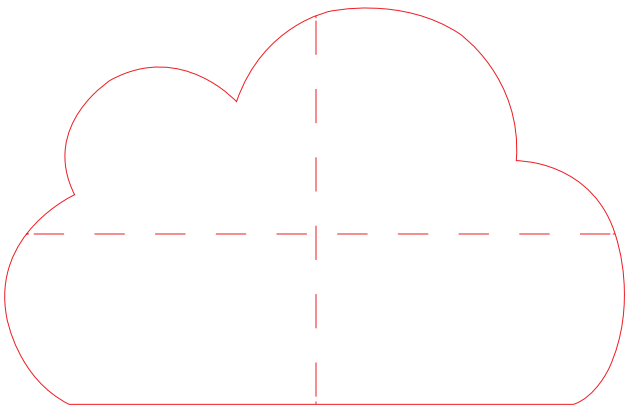




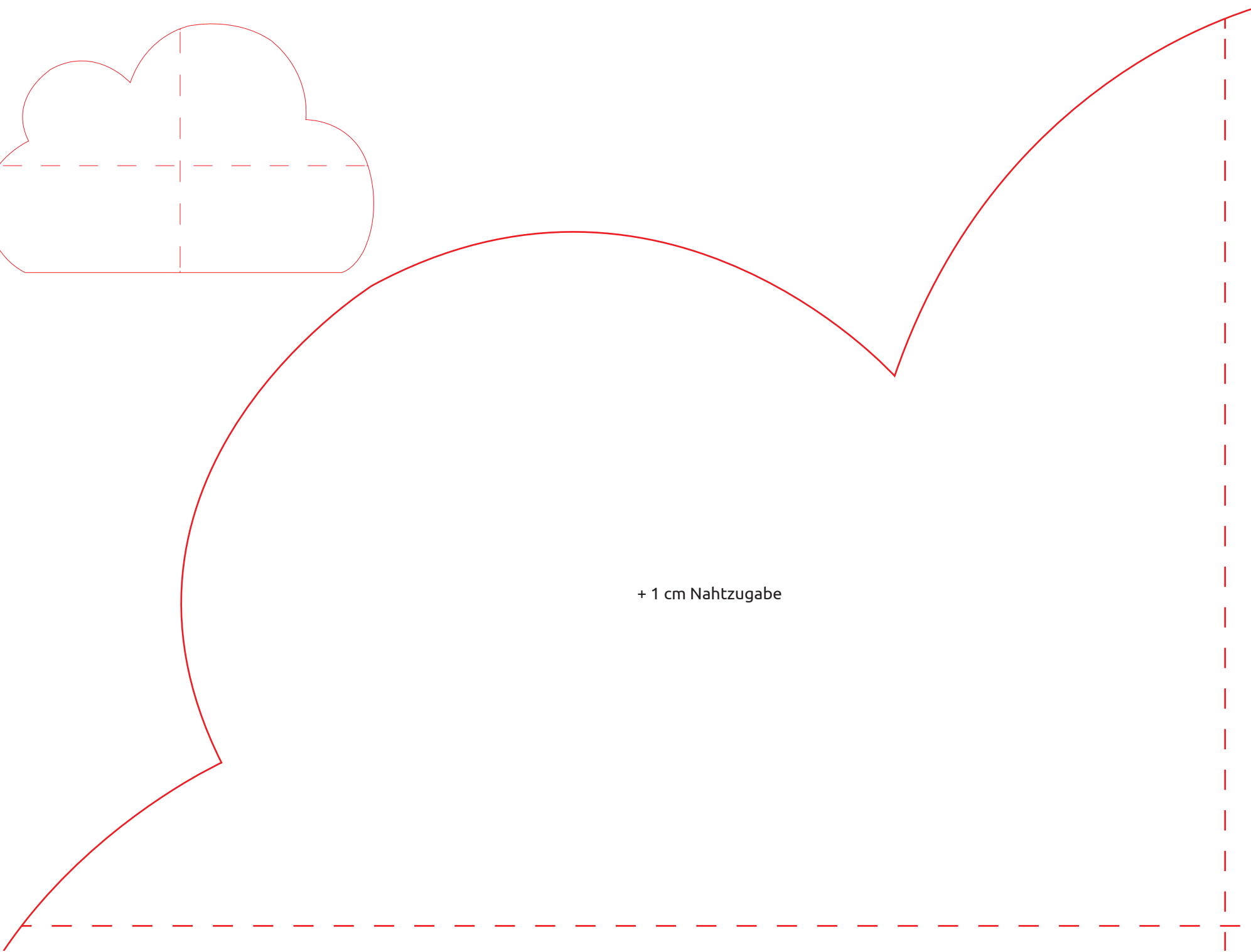


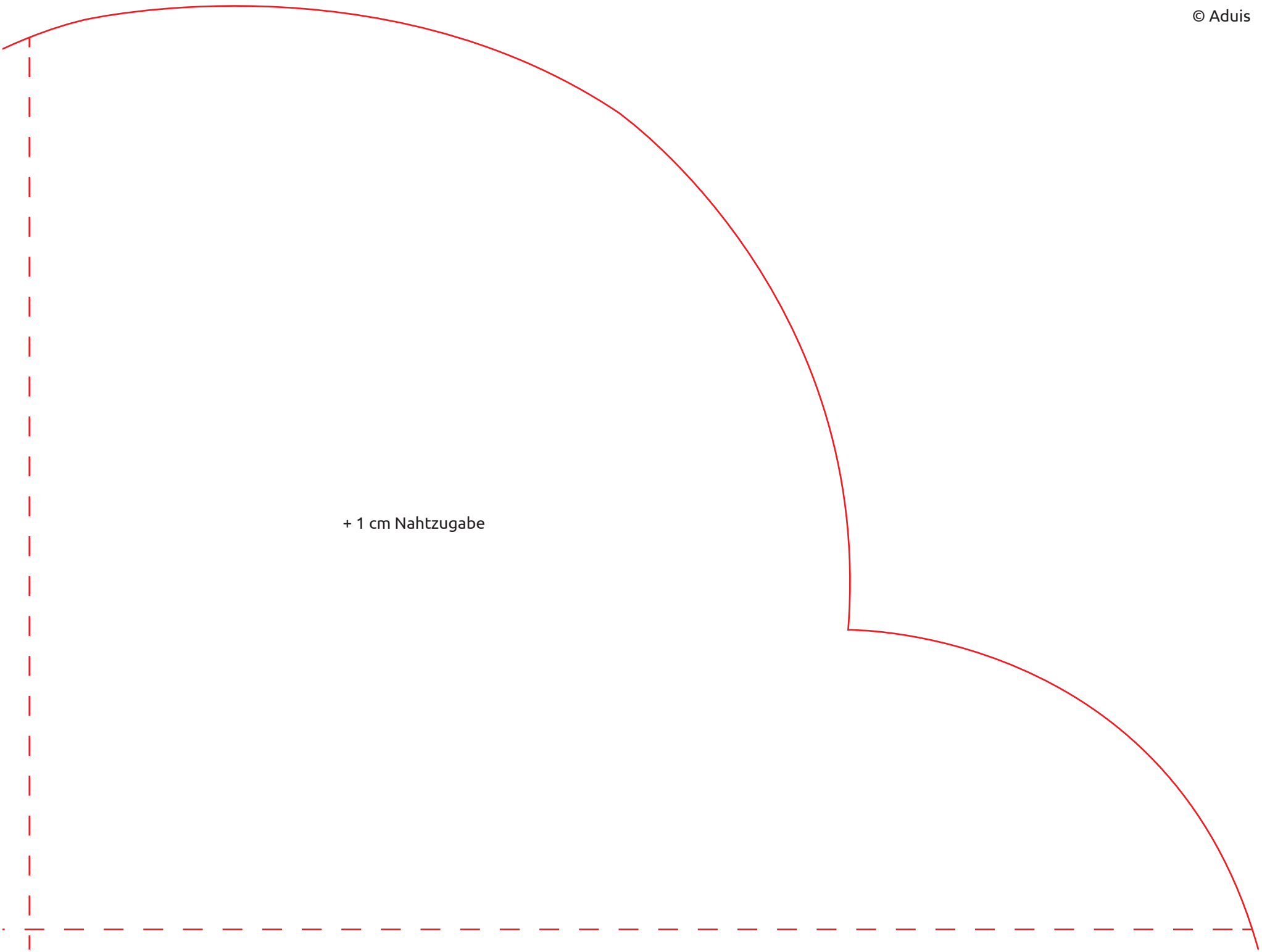
BASTELIDEE

N°104.689 - KINDERZIMMER



+ 1 cm Nahtzugabe





+ 1 cm Nahtzugabe



+ 1 cm Nahtzugabe

+ 4 cm Nahtzugabe



+ 4 cm Nahtzugabe

+ 1 cm Nahtzugabe

