



BASTELIDEE

N°104.963 - NIKOLAUSOCKE

SCHWIERIGKEITSGRAD: *einfach*



ZEITAUFWAND: *ca. 2 h*



 **Aduis.**

Nikolaussocke aus Bastelfilz

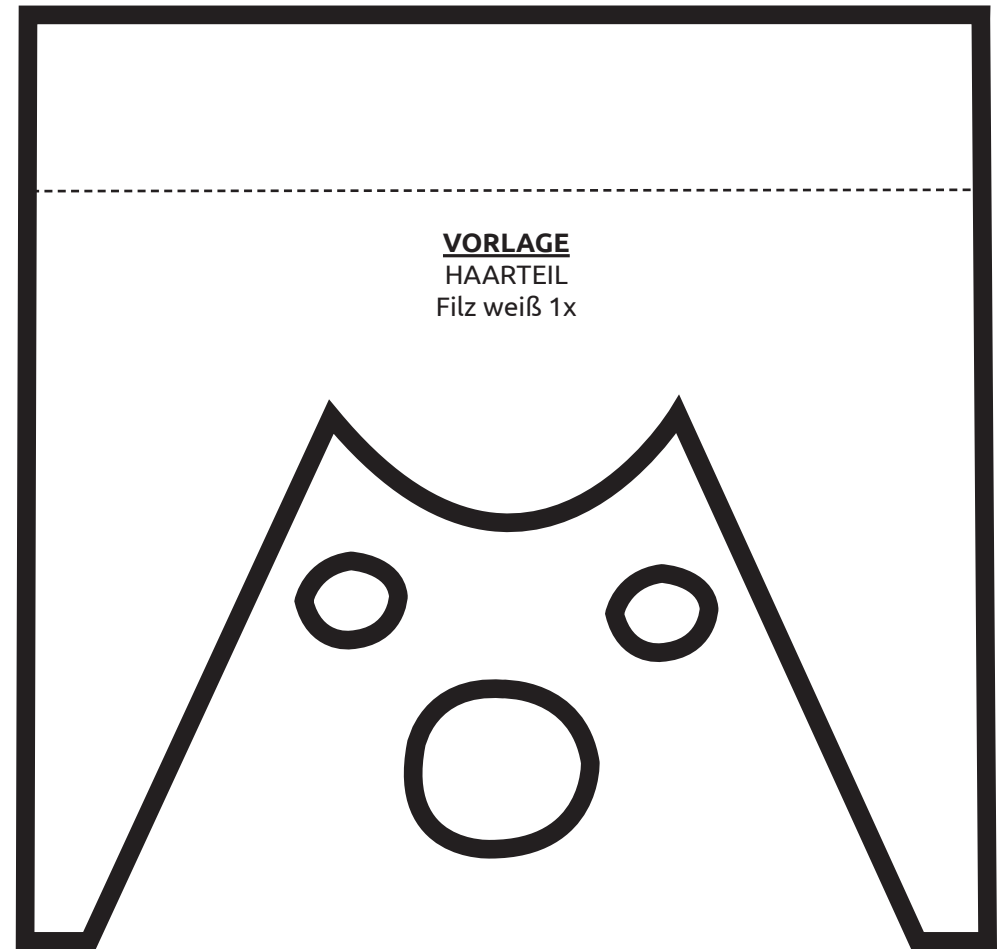
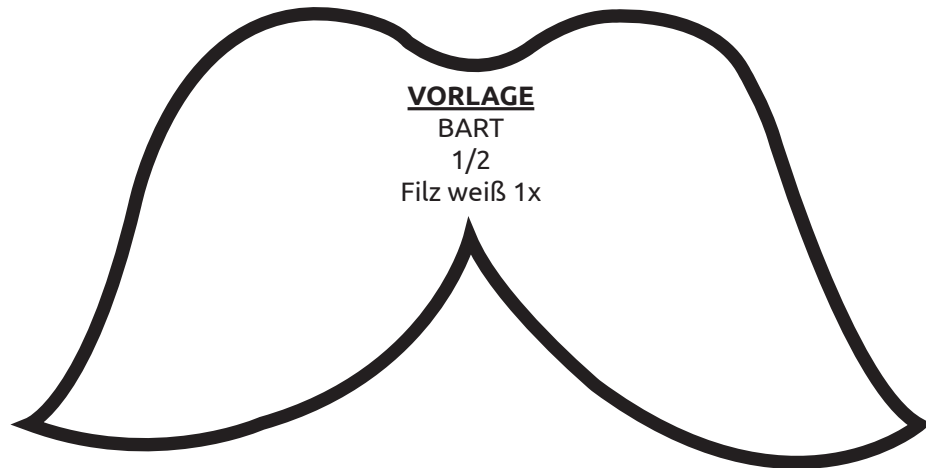
Material:

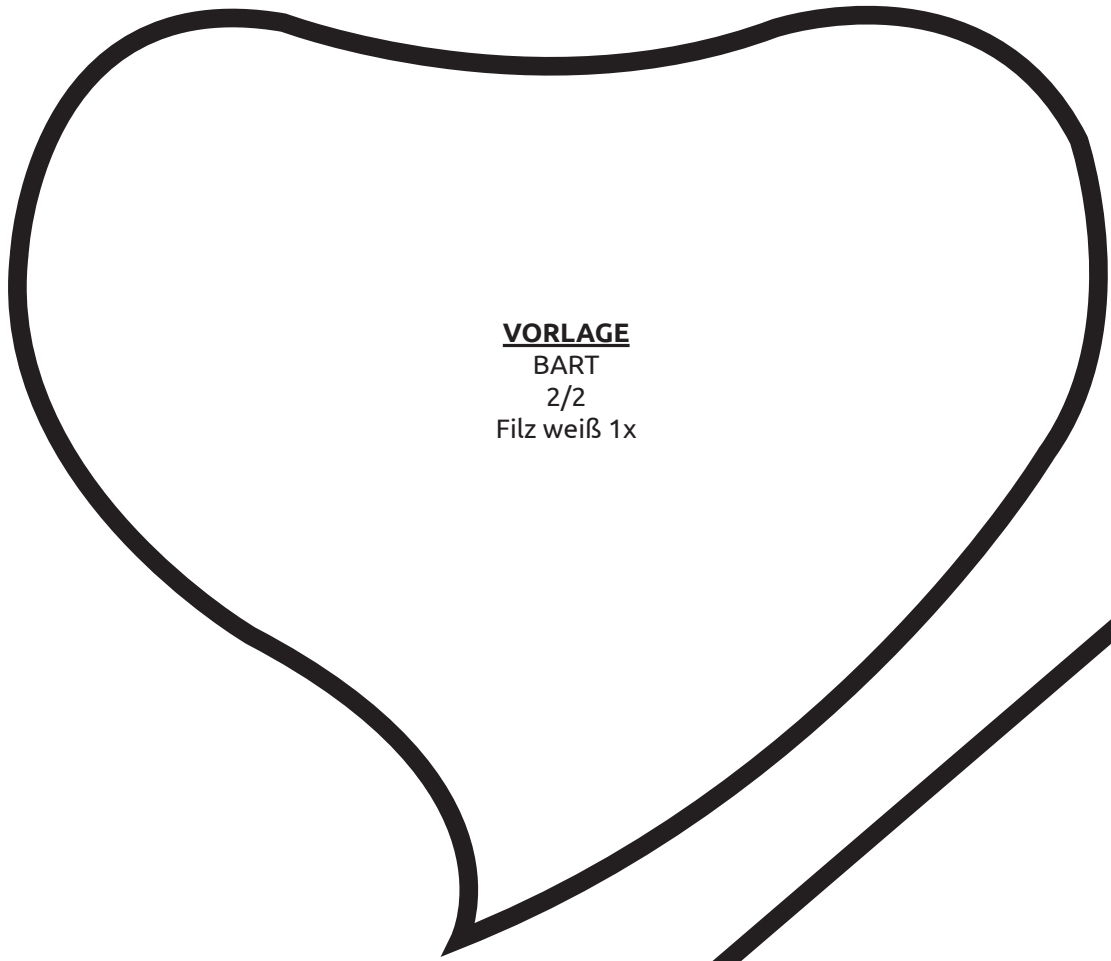
- ♥ BASTELFILZ ROT
- ♥ BASTELFILZ WEIß
- ♥ BASTELFILZ ROSA
- ♥ POMPON ROSA/WEIß
- ♥ 2 POMPONS SCHWARZ
- ♥ STICKGARN ROT
- ♥ STICKNADEL
- ♥ TEXTILKLEBER

1. Die Socke mit der angeschnittenen Mütze zweimal aus dem roten Filz ausschneiden. Die Bartteile und das Haarteil mit angeschnittener Mützenkrempe je einmal aus dem weißen Filz ausschneiden.
2. Schlage die angeschnittene Krempe am Haarteil an der gestrichelten Linie nach unten und klebe sie fest. Klebe dann zuerst den rosa Filz für das Gesicht auf die Socke und dann das Haarteil. Die Vorlage hilft dir, den richtigen Platz zu finden.
3. Nähe die Socke rundum mit Schlingenstich zusammen und lass nur oben die schräge Kante offen. Das Garnende gut vernähen und abschneiden.

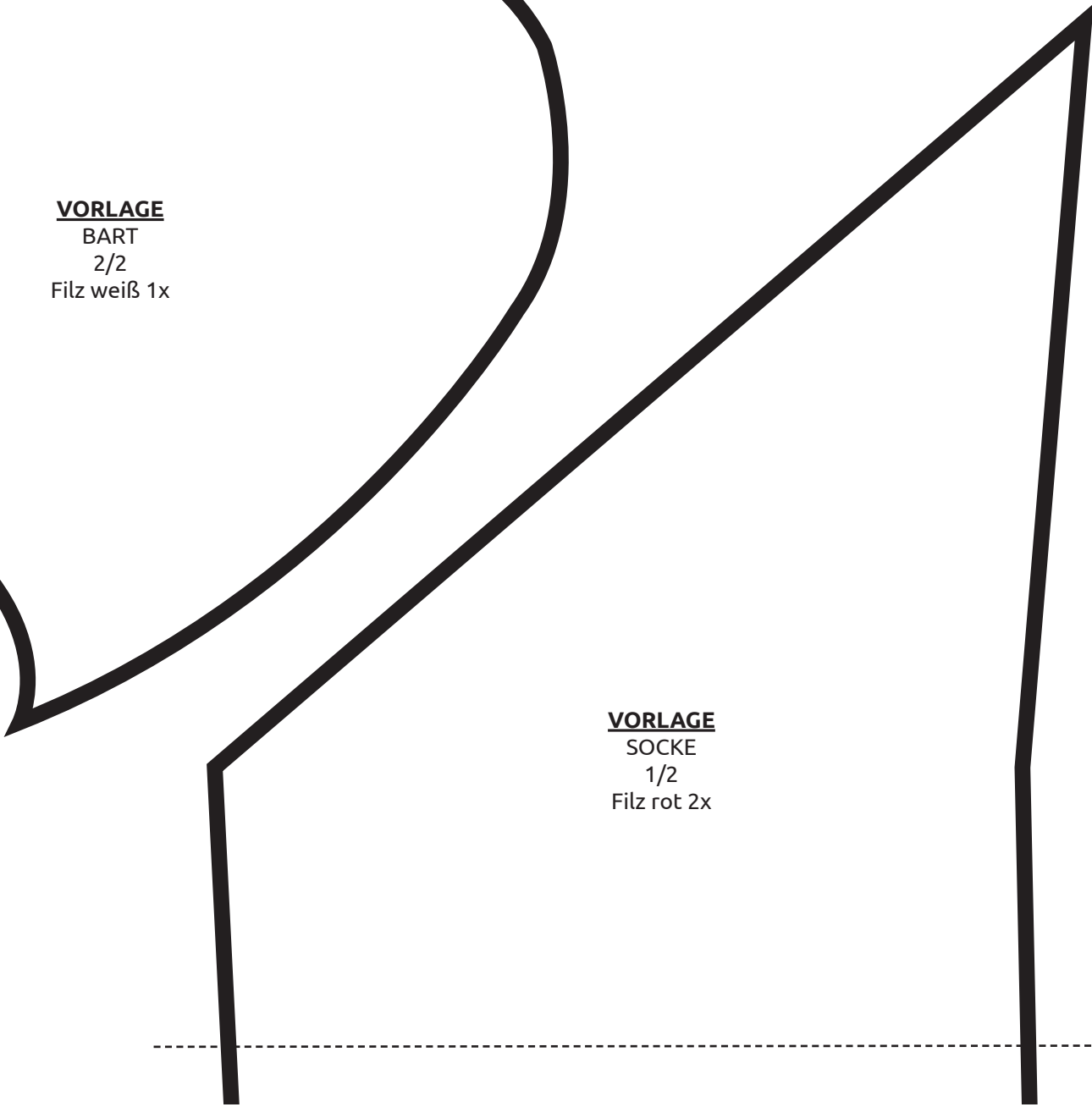
4. Kleben nun nacheinander die beiden Bartteile auf die Socke. Die Vorlage hilft dir dabei wieder, den richtigen Platz zu finden. Beachte, dass das große Bartteil seitlich etwas übersteht. Danach die Pomponnase und die Pomponaugen aufkleben.

5. Schlage das angeschnittene Mützenteil nach unten um und klebe den weißen Pompon auf die Spitze der Mütze. Zuletzt nähst du einen 10 cm langen und 1 cm breiten Filzstreifen hinten auf der Öffnung an, damit die Socke aufgehängt werden kann.



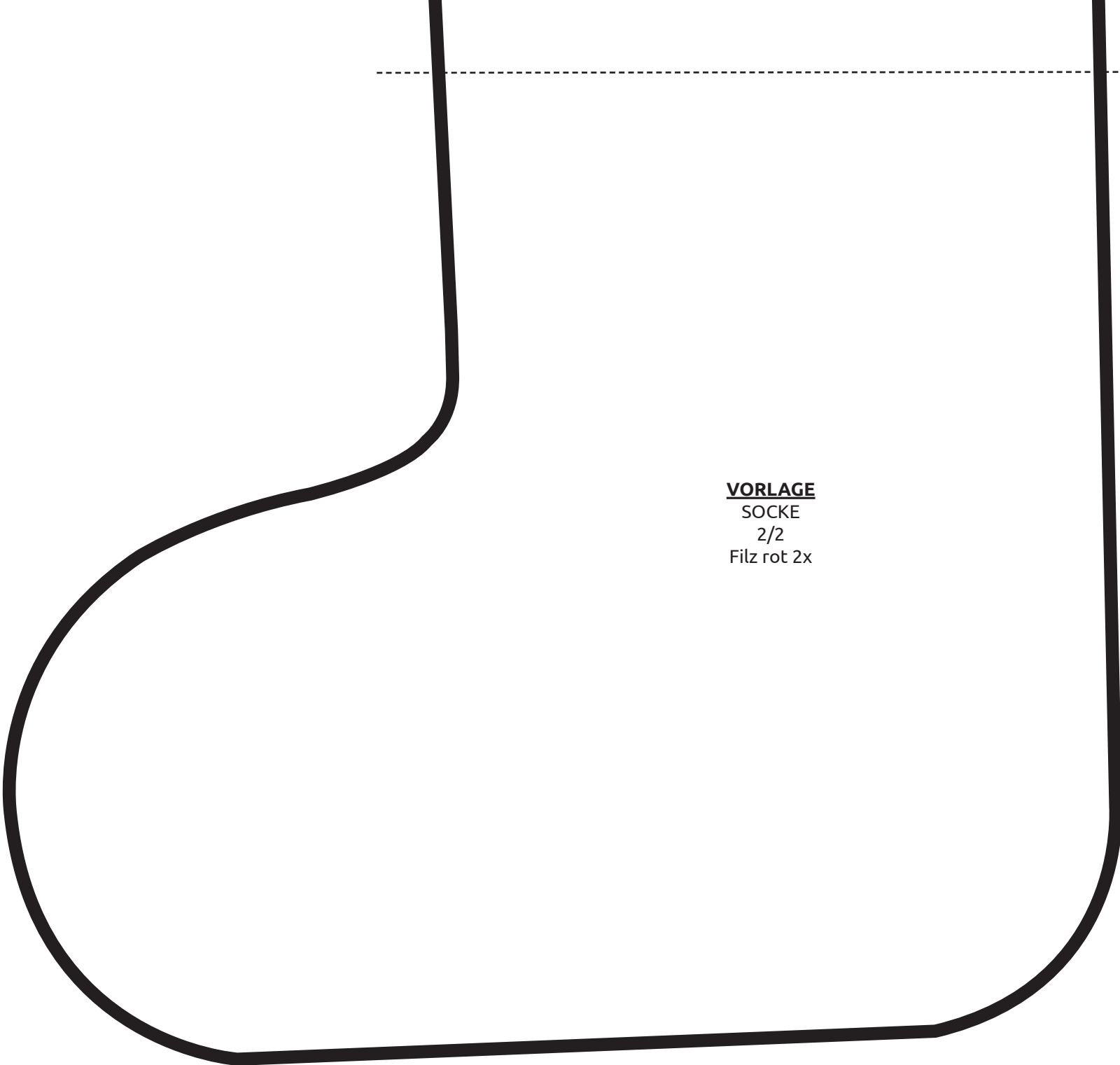


VORLAGE
BART
2/2
Filz weiß 1x



VORLAGE
SOCKE
1/2
Filz rot 2x





VORLAGE
SOCKE
2/2
Filz rot 2x



VORLAGE
GESICHT
Filz rosa 1x