



BASTELIDEE

N°103.790 - SCHMINKGESICHTER

SCHWIERIGKEITSGRAD: *einfach*



ZEITAUFWAND: *ca. 2 h*



Aduis.

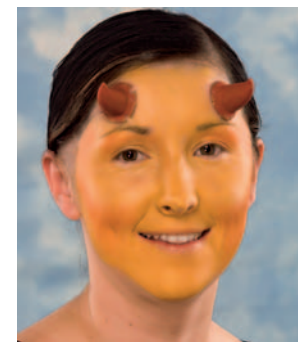
schaurig schöne Schminkgesichter

Material:

- ♥ SCHMINKFARBEN ROT, ORANGE, GOLD, LILA, WEIß UND SCHWARZ
- ♥ GLITTER IN ROT UND BLAU

So geht's:

1. Das Gesicht mit einem Schwamm in gold grundieren. Anschließend mit der Hälfte eines feinporigen Schwammes unterhalb der Wangenknochen und auf den oberen Augenlidern ganz dezent orange auftragen.
2. Mit einem Rundpinsel über den Liddeckeln orange bis weit über die inneren Augenwinkel in Richtung Nase und entlang der äußeren Augenwinkel in Richtung Schläfe auftragen. Oberhalb von orange nun genau anliegend ca. 1 cm breit rote Schminke auftragen. Oben und unten mit einem dünnen Pinsel eine schwarze Kontur ziehen.



3. Nun in rot mit einem Rundpinsel einen in sich verschlungenen schlanken Schnörkel mittig vom Haaransatz bis zwischen die Augen malen. Um diesem Schnörkel Tiefe zu verleihen, an die rote Farbe dünn Schwarz anfügen. Ebenfalls mit Schwarz die Augenbrauen aufstricheln, den Hornansatz umranden und einige Adern auf die Hörner zeichnen; auch die Lippen in schwarz betonen. Über das ganze Gesicht Glitter streuen und Lippen, Wangen und Augenlider hervorheben.



4. Mit einem Schwämmchen das Gesicht in orange samt Lippen grundieren. Die Stellen für die Gespenster aussparen. Mit einem Pinsel die Gespenster und den Mond auftragen. In lila mit einem mittelstarken Pinsel das Gesicht ummalen. Einen halben Schwamm nehmen und mit kurzer Bewegung die noch feuchte lila Farbe nach innen in das Gesicht wischen. Mit einem dünnen Pinsel Augen und ganz leicht die Gespenster in schwarz einzeichnen.



BASTELIDEE

N°103.790 - SCHMINKGESICHTER

5. Den Baum schwarz über die linke Wange malen. Die Augenbrauen mit einem Strich in schwarz einzeichnen. Auf die Umrandung an der Stirn oben auf die feuchte Farbe blauen Glitter streuen. Ein kleines Spinnennetz am Hals mit zarten, weißen Strichen und einer kleinen Spinne lässt das ganze Bild noch gespenstischer wirken.

