

Seidenmalen

künstlerische
Wohnraumdeko

auf Keilrahmen



Mit freundlicher Unterstützung von C. Kreull

Benötigtes Material:

Motivvorlage,
Keilrahmen ca. 30x30cm,
passendes Seidentuch in
der richtigen Größe,

Kaltwachs,
Seidenmalfarben in orange und
rot - je nach Motiv

Benötigtes Werkzeug:

weicher Bleistift,
Pinnwandnadeln,
Pinsel, Löschpapier,
Bügeleisen, Tacker

1000e weitere Bastelideen zum gratis Download und das benötigte Material und Werkzeug:
www.aduis.com. Schauen Sie rein.

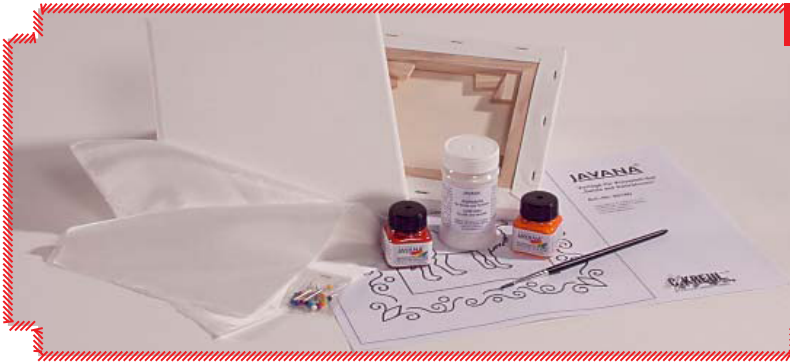
Malen auf Seide ist Entspannung und Kreativität pur -
und für jeden leicht nachzumachen.

Im Handumdrehen entstehen traumhafte Seidenbilder auf Keilrahmen
und zwar mit der trendigen Wachstechnik. Die orientalische Wohnraumdekoration
verschönert jeden Raum und lädt ein zum Träumen und Entspannen.

die benötigten Materialien

Keilrahmen und passendes Seidentuch,
Motivvorlage und Bleistift,
Kaltwachs und Seidenmalfarben,

außerdem:
Bleistift, Pinnwandnadeln, Pinsel,
Löschpapier, Tacker und ein
Bügeleisen



Vorbereitung



1.

Vorlage unter das Seidentuch legen und mit einem weichen Bleistift hauchzart übertragen. Die äußere Linie stellt die Begrenzung des Keilrahmens dar. Bitte auch diese hauchzart markieren. Jetzt den Seidenzuschnitt auf dem Spanrahmen mit Nadeln befestigen.

Wachs auftragen



2.

Das Kaltwachs wird jetzt mit einem Pinsel auf die Stellen des Tuches aufgetragen, die weiß bleiben sollen. Diese Stellen werden durch das Wachs versiegelt und nehmen keine Farbe mehr an. Darauf achten, dass alle Konturen geschlossen gemalt werden, damit die Farben später nicht ineinander laufen. Wachs zirka eine Stunde trocknen lassen.

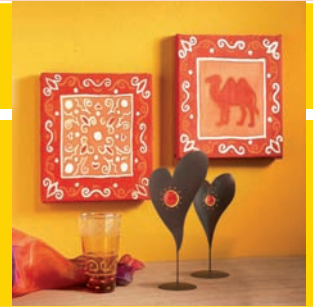
erste Farben auftragen



3.

Dann die ganze Fläche des Tuches bis über die Begrenzungslinie des Keilrahmens mit Seidenmalfarbe in orange bemalen. Farbe zügig vermahlen. Nicht zu viel Farbe nehmen, damit das Tuch nicht zu nass ist. Farbe dann gut trocknen lassen. Mit einem Fön, auf kalter Stufe, kann die Trocknung beschleunigt werden.

... weiter geht's mit den Schritten 4 bis 7 ...



Wachs auftragen



4.

Jetzt können die Stellen, die orange bleiben sollen, auf dem Seidentuch mit Wachs reserviert werden. Das Wachs wiederum gut trocknen lassen (zirka eine Stunde).

zweite Farben auftragen

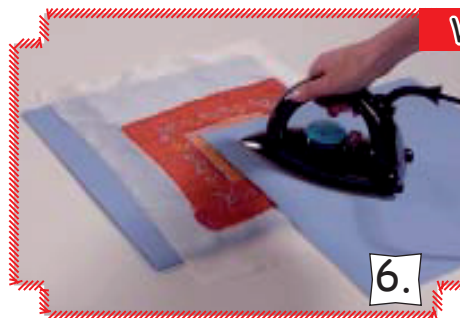


5.

Dann wird die Seidenmalfarbe in rot aufgetragen. Ist die Farbe gut durchgetrocknet, kann das Wachs ausgebügelt werden.

TIPP: Pinsel nach jeder Wachsanwendung sofort mit heißem Wasser auswaschen!

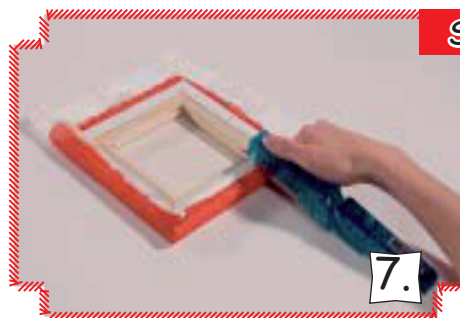
Wachs ausbügeln



6.

Zum Ausbügeln die Seide in saugfähigem Papier (Küchen- oder Löschpapier) einbetten und solange bügeln, bis kein Wachs mehr austritt.

Seidenbild befestigen



7.

Jetzt wird das Seidenbild einfach nur noch passgenau auf den Keilrahmen detackert. Fertig ist das edle Seidenbild für die eigene Wohnraumdeko oder zum Verschenken.

