

BASTELIDEE

N°103.208 - SPINNENNETZ

SCHWIERIGKEITSGRAD: *einfach*

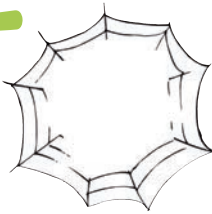


ZEITAUFWAND: *ca. 1 h*



✂ Aduis.

# Spinnennetz



## Material:

- ♥ WOLLE IN SCHWARZ UND NEONGELB
- ♥ 3 HOLZSPIEßE
- ♥ CHENILLEDRAHT IN SCHWARZ

- ♥ WACKELAUGEN
- ♥ POMPONS IN GELB UND SCHWARZ

## So geht's:

*Tipp:* Probiere doch auchmal andere Farben für die Wolle oder den Chenilledraht. Oder du nimmst für die Spinnenköpfe unterschiedliche Pompongrößen.

### Spinnennetz:

1. Lege die 3 Spieße übereinander und fixiere sie mit einem Klebepunkt aus der Heißklebepistole.
2. Jetzt bemalst du die verklebten Spieße mit der schwarzen Farbe und lässt sie anschließend gut trocknen.
3. Nun wickelst du von innen nach außen ein Spinnennetz auf die Stäbchen und verknötest das Ende.

### Spinne:

4. Schneide 3 Stück Chenilledraht in schwarz mit der Länge von ca. 12 cm ab.
5. Dann knickst du die Beine wie auf der Abb. Anschließend legst du die geknickten Beine übereinander und fixierst sie mit einem Klecks aus der Heißklebepistole. Zum Schluss klebst du noch den Kopf (Pompon) und die Wackelaugen auf.

