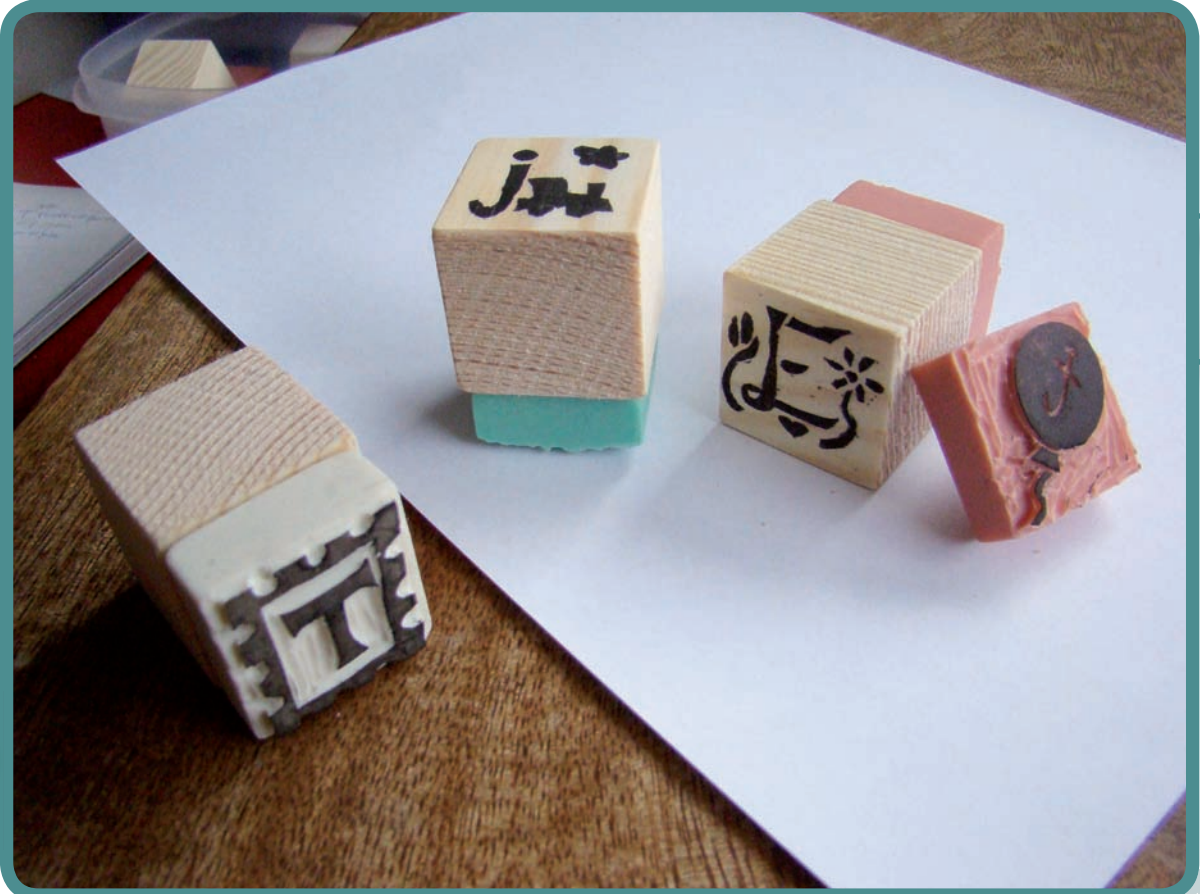


STEMPEL

...selber machen

Kundenupload von Ideeatelier ByBauk



Benötigtes Material:

weicher Radiergummi,
Holzwürfel 3 x 3 x 3 cm,
Linolschnitt Set

Benötigtes Werkzeug:

Schleifpapier,
Klebstoff,
weißes Papier,
weicher Bleistift

STEMPEL

...selber machen

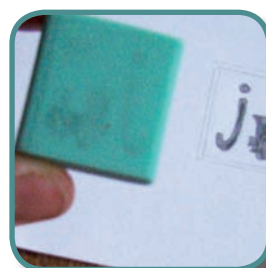
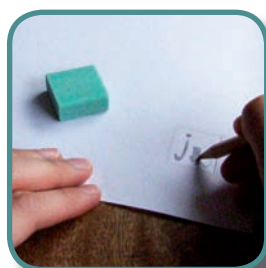
Kundenupload von Ideeatelier ByBauk

Initialen, ein schönes Muster oder ein Symbol lassen sich leicht als Stempel anfertigen und sind dann leicht zu vervielfältigen. So bekommen Bastelarbeiten mit Papier einen ganz persönlichen Touch!



Material:

weicher Radiergummi als Stempel,
Holzwürfel 3 x 3 x 3 cm als Halter,
Linolschnitt Set, Schleifpapier,
Klebstoff, weißes Papier
und einen weichen Bleistift zum
Zeichnen



Zeichne auf ein weißes Blatt Papier ein Quadrat. Es sollte um eine Spur kleiner sein, als der Radiergummwürfel. Hier das Design des Stempels aufmalen. Verwende am besten einen weichen Bleistift. Drücke jetzt den Radiergummi fest auf die Skizze. Du hast eine leichte Abbildung auf dem Radiergummi.

ACHTUNG: Auf dem Radiergummi muss das Design spiegelverkehrt sein! Du kannst die Konturen auch noch mit Bleistift fester nachzeichnen.

Benötigtes Material:

weicher Radiergummi,
Holzwürfel 3 x 3 x 3 cm,
Linolschnitt Set

Benötigtes Werkzeug:

Schleifpapier,
Klebstoff,
weißes Papier,
weicher Bleistift

STEMPEL

...selber machen

A

Kundenupload von Ideeatelier ByBauk



U



D



I



S

Schneide mit dem Linolschneidewerkzeug alles weg, was später nicht auf dem Stempel zu sehen sein soll. Verwende dazu das schmalste Hohleisen. Größere Flächen können auch mit einem breiteren Hohleisen entfernt werden. Mach einen Probedruck und entferne dann noch letzte Kleinigkeiten.

Schleife den Holzwürfel an den Kanten gut ab. Er sollte gut in der Hand liegen und keine scharfen Kanten mehr haben!

Suche dir die schönste Oberfläche des Würfels und drucke das Stempelbild drauf. An der gegenüberliegenden Seite klebst du den Stempel mit Klebstoff an. Achte darauf, dass Stempel und Aufdruck in dieselbe Richtung schauen!

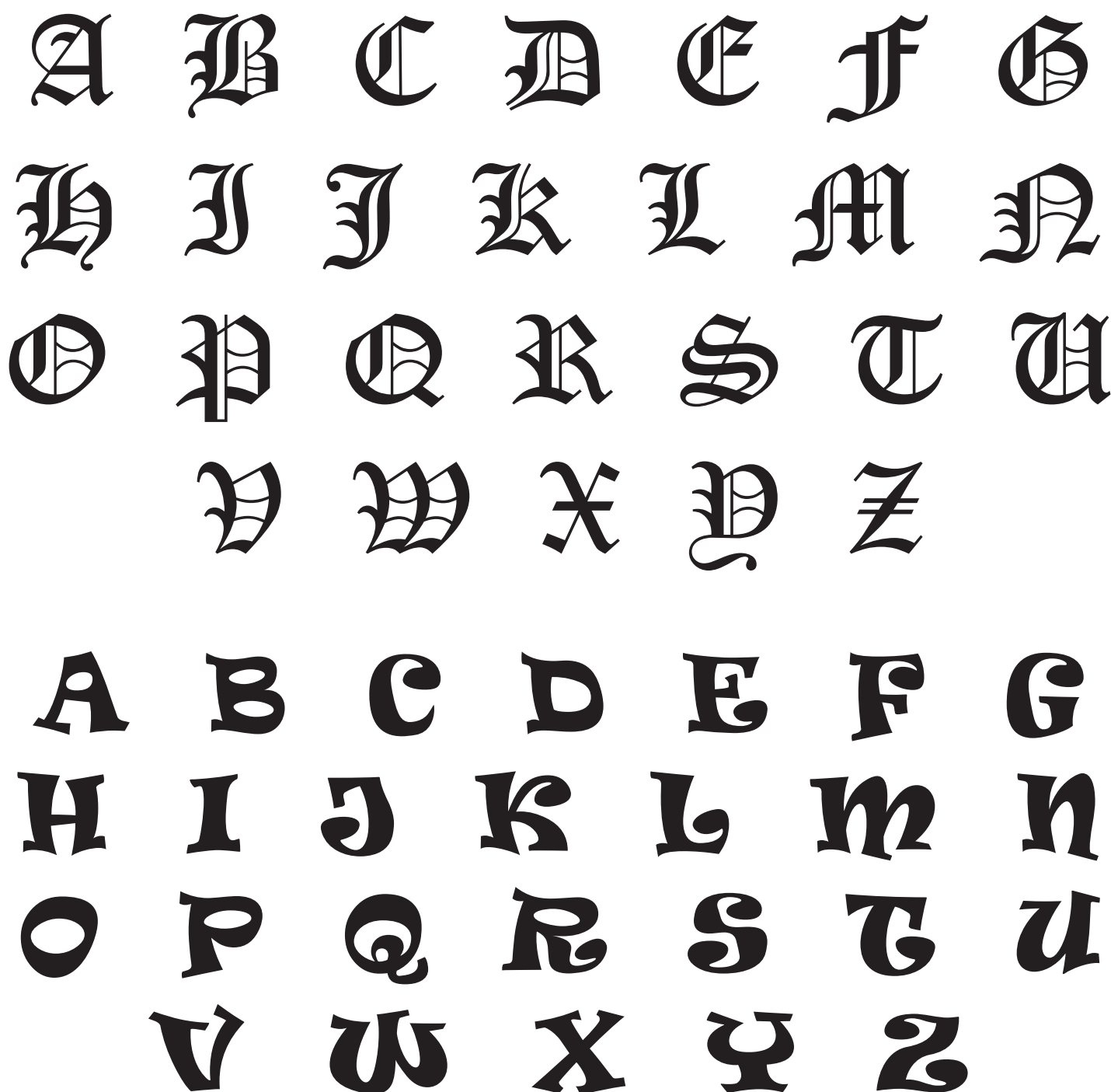
Benötigtes Material:

weicher Radiergummi,
Holzwürfel 3 x 3 x 3 cm,
Linolschnitt Set

Benötigtes Werkzeug:

Schleifpapier,
Klebstoff,
weißes Papier,
weicher Bleistift

STEMPEL



Benötigtes Material:

weicher Radiergummi,
Holzwürfel 3 x 3 x 3 cm,
Linolschnitt Set

Benötigtes Werkzeug:

Schleifpapier,
Klebstoff,
weißes Papier,
weicher Bleistift

STEMPEL

...selber machen

A B C D E F G H I J
 K L M N O P Q R S
 T U V W X Y Z

Ɔ Ɔ Ɔ

Schriftzeichen sind erfunden -
 ohne Bedeutung!

A B C D E F G H I J
 K L M N O P Q R S
 T U V W X Y Z

Benötigtes Material:

weicher Radiergummi,
 Holzwürfel 3 x 3 x 3 cm,
 Linolschnitt Set

Benötigtes Werkzeug:

Schleifpapier,
 Klebstoff,
 weißes Papier,
 weicher Bleistift