

Strohkrantz mit Eiern und Federn

**Benötigtes Material:**

Wachteiler - 25 x 38 mm, Perlhuhnfedern natur,
Strohkrantz Ø25 x 6 cm

Benötigtes Werkzeug:

Alleskleber, Heißkleber und
Klebpistole, Unterlage

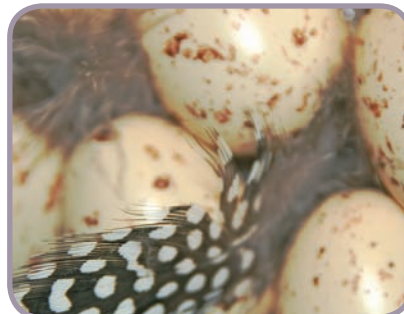
Strohkranz mit Eiern und Federn

Gestalte ganz einfach deine eigene Osterdekoration und deine Freunde werden Augen machen!

① Lege den Strohkranz auf eine Unterlage.

② Klebe die Eier mit der Klebepistole auf den Strohkranz.

Tropfe etwas Alleskleber zum Beispiel auf eine leere Tüte, tauche die Federn ein und klebe sie zwischen die Eier. *Fertig!*



③
Tipp:
Der Kranz eignet sich nicht nur als Tischdekoration, sondern lässt sich auch wunderbar an die Tür hängen.

Benötigtes Material:

Wachteleier - 25 x 38 mm, Perlhuhnfedern natur, Strohkranz Ø25 x 6 cm

Benötigtes Werkzeug:

Alleskleber, Heißkleber und Klebepistole, Unterlage