

Weihnachtsbaumanhänger

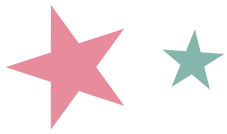
**Benötigtes Material:**

Filz rosa, Holzperlen, Baumwollkordel

Benötigtes Werkzeug:

Nadel, Revolverlochzange,
Schere, Unterlage,
Lineal, Stift, Messer

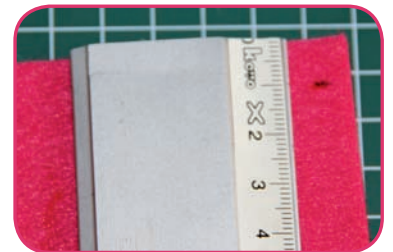
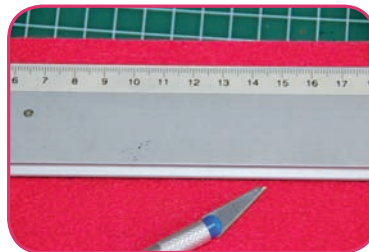
Weihnachtsbaumanhänger



Fehlt dir noch ein bisschen Schmuck für deinen Weihnachtsbaum? Hier findest du heraus wie du ganz schnell und einfach selbst einen Anhänger basteln kannst.



Lege den Filz auf die Unterlage und schneide ihn in 1 cm breite Streifen.



Schneide ca. 25 cm von der Baumwollkordel ab, binde ca. 1 cm von oben einen Doppelknoten, so dass eine Schleife entsteht und fädle eine Holzperle auf.

Stanze mit der Revolverlochzange 1 cm von oben weg ein Loch in den Streifen
Mache folgende Löcher bei den Streifen: 4,5; 8,5; 13; 18; 23,5 und 29,5 cm.



Benötigtes Material:

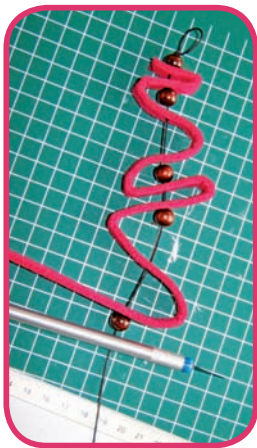
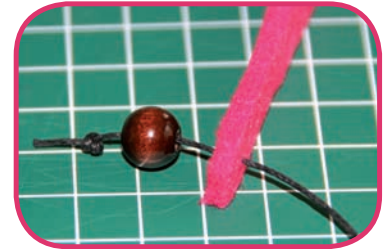
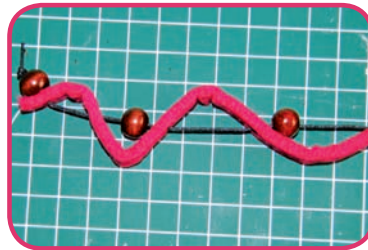
Filz rosa, Holzperlen, Baumwollkordel

Benötigtes Werkzeug:

Nadel, Revolverlochzange, Schere, Unterlage, Lineal, Stift, Messer

Weihnachtsbaumanhänger

Fädle die Baumwollkordel durch die ersten beiden Löcher des Filzes. Fädle danach eine Perle, zweimal den Filz, usw. auf die Baumwollkordel auf.



Binde am Ende einen doppelten Knoten. Schneide die überschüssige Kordel und den überschüssigen Filz ab.

Fertig ist der Weihnachtsbaumanhänger. Du kannst ihn auch als Dekoration an ein Geschenk oder an ein paar Deko Sachen hängen.



Benötigtes Material:

Filz rosa, Holzperlen, Baumwollkordel

Benötigtes Werkzeug:

Nadel, Revolverlochzange, Schere, Unterlage, Lineal, Stift, Messer