

Winterliche Geschenkbox

**Benötigtes Material:**

Designpapier 30,5 x 30,5 cm,
doppelseitiges Klebeband,
PVC Folie

Benötigtes Werkzeug:

Lineal,
Stift,
Papier,
Schere, Klebstoff

Winterliche Geschenkdose

Besondere Geschenke, zum Beispiel selbstgemachte Süßigkeiten, verdienen auch eine individuelle Verpackung. Diese Dose mit Sichtfenster ist schnell gemacht und wirkt sehr edel.



Material

Designpapier mit 30,5 x 30,5 cm, doppelseitiges Klebeband, PVC Folie für das Sichtfenster, Bleistift, Lineal, Schere und Klebstoff

Zeichne die Vorlage lt. Plan auf das **quadratische Papier**. Wenn du mehrere Dosen benötigst, kannst du dir auch eine Vorlage auf ein Blatt Papier bzw. Karton zeichnen, dann brauchst du diese später nur mehr nachzeichnen. Sobald du die Vorlage fertig hast, kannst du das Papier **entlang der Linien ausschneiden**. Die **Faltlinien umbiegen**, die Kanten lt. Skizze **abschrägen**. Geklebt wird nur an der Lasche ganz außen.

Die Dose kannst du mit oder ohne Sichtfenster falten. Zeichne den Festerausschnitt vor und schneide ihn aus. Bringe **rund um das Sichtfenster** doppelseitiges Klebeband an. Lege die **zugeschnittene PVC Folie** auf das Klebeband.

Mit einem **Falzbein oder Prägestift die Folie** beim Knickpunkt vorsichtig nachziehen.

Falte den **Boden zusammen** und klebe mithilfe der Lasche die Dose zusammen. Jetzt kannst du sie **befüllen** und die **Oberseite zusammenfalten**. Bringe auf der **Verschlussklappe** ein kleines Stückchen doppelseitiges Klebeband an, damit du die Dose öffnen und wieder schließen kannst.



Benötigtes Material:

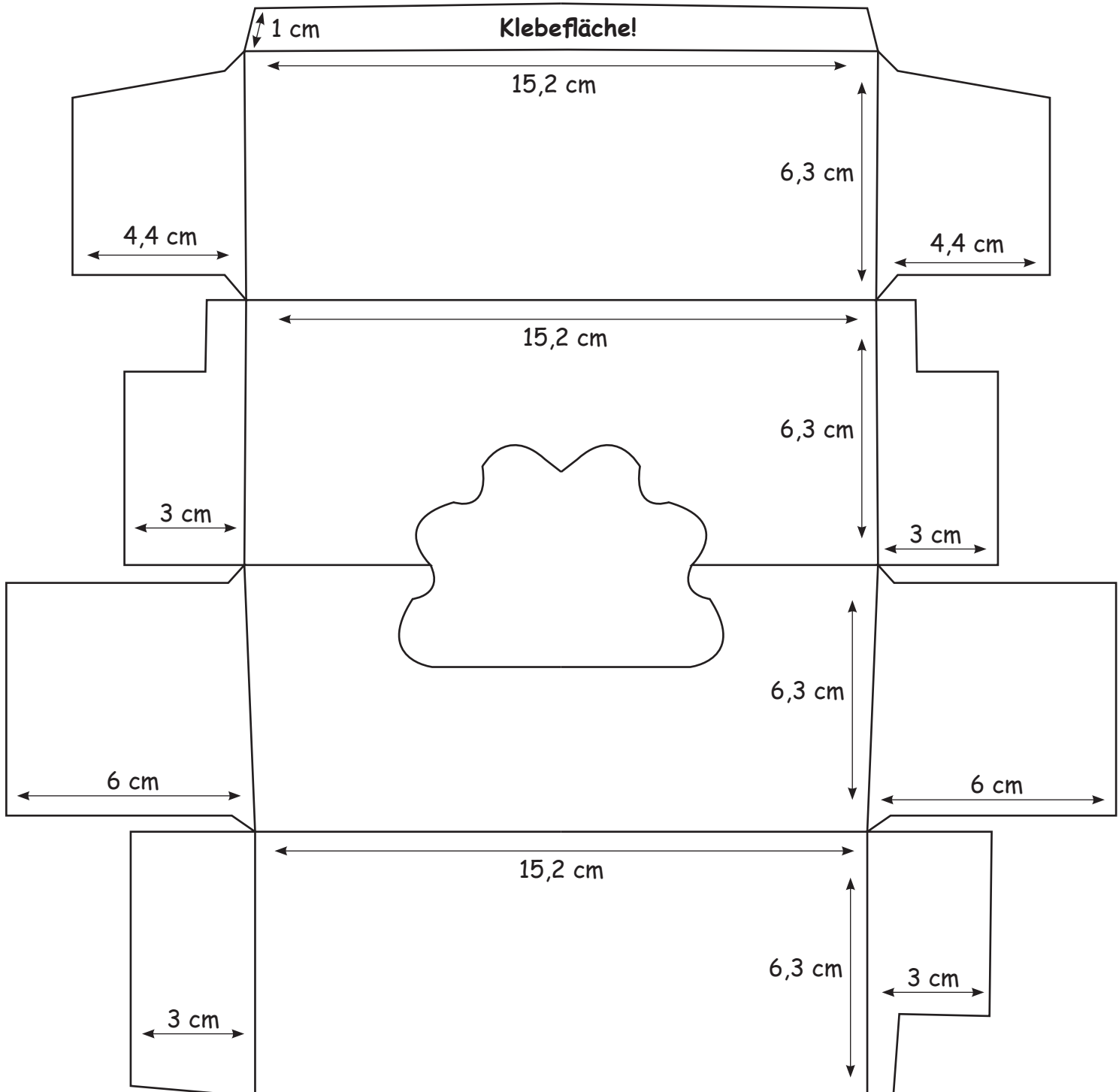
Designpapier 30,5 x 30,5 cm,
doppelseitiges Klebeband,
PVC Folie

Benötigtes Werkzeug:

Lineal,
Stift,
Papier,
Schere, Klebstoff

Winterliche Geschenkdose

Skizze - Maße müssen selber übertragen werden!



Benötigtes Material:

Designpapier 30,5 x 30,5 cm,
doppelseitiges Klebeband,
PVC Folie

Benötigtes Werkzeug:

Lineal,
Stift,
Papier,
Schere, Klebstoff